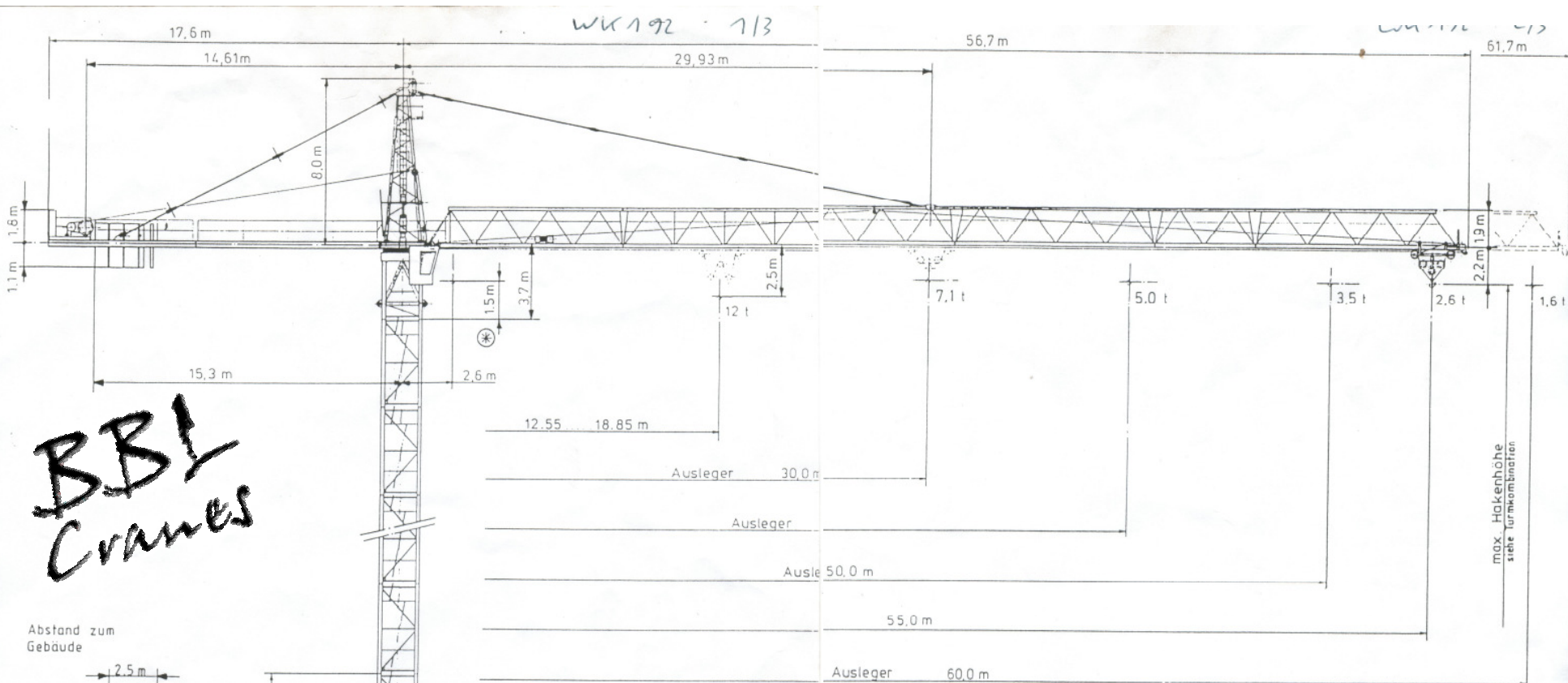


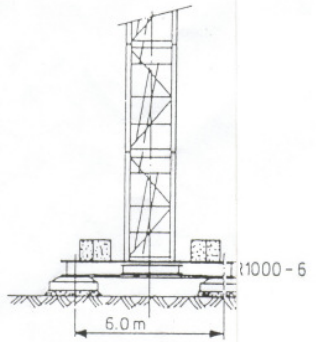
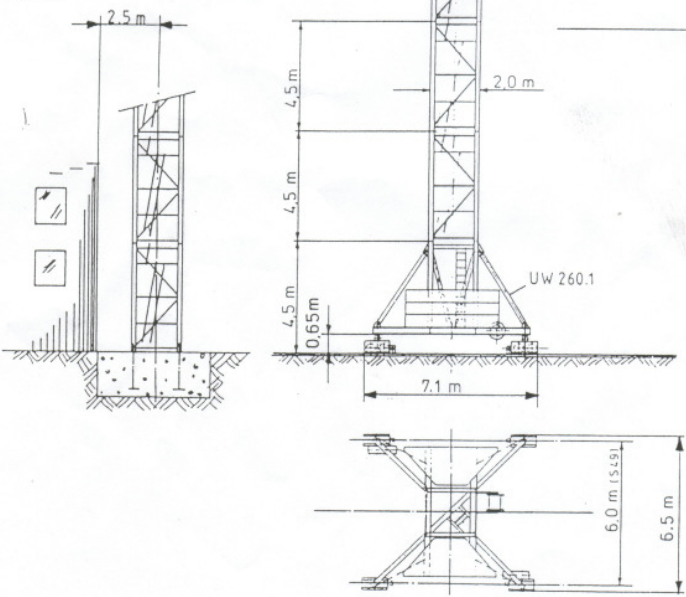
WK 192 - 1/3

WK 192 - 1/3



**BBL
Cranes**

Abstand zum Gebäude



- Krantyp : WK 192 SL BGL - Gruppe 2125 - 0180
- Bauart : Hochbaukran mit obendrehbarem Laufkatzausleger
kletterbar
- Aufstellungsart : Stationär oder fahrbar
- Berechnungsgrundlage : DIN 15018 H1 - B3
DIN 15020 TWG - 1A m
- Max. Nutzlastmoment: 2260 kNm

(Andere Unterwagen und Rollen auf Anfrage)
⊗ Bei 4-fachen Seilstrang siehe die H.H. um 0,3 m.

Wolffkran 192 SL

M 1:200

1979	Datum	Name	
08.06.	Berisch		
Gezeichnet			
Gezeichnet			
Maststab			
1:200	WK 192 SL - Übersicht general view		XIV 13 291 Ersatz für Ersatz urw.