

# 320C L

Hydraulikbagger mit  
Grabenräumausrüstung

**CAT**<sup>®</sup>



Cat<sup>®</sup> Dieselmotor 3066 ATAAC

Nennleistung (ISO 9249)

103 kW/140 PS

Einsatzgewicht

mit Löffel

22 400–25 100 kg

Höchstgeschwindigkeit

5,5 km/h

Maximale Zugkraft

196 kN

# Hydraulikbagger 320C L mit Grabenräumausrüstung

Eine Caterpillar® Maschine mit superlanger Arbeitsausrüstung für maximale Reichweite beim Wasserbau.

## Ausleger und Stiel

Dank der durchdachten Konstruktion warten Ausleger und Stiele mit einem optimalen Verhältnis zwischen Eigengewicht und Dauerfestigkeit auf.

- Die beim Schweißen entstehenden Spannungen im Material werden durch anschließendes Entspannungs-glühen weitestgehend abgebaut, um die Haltbarkeit zu verbessern.
- Spezielle Ausleger- und Stielversion für die besonderen Anforderungen bei Arbeiten an Flüssen, Kanälen und Gräben.
- Damit sich die Grundmaschine möglichst vielseitig verwenden lässt, kann die Grabenräumausrüstung direkt gegen Standardausleger und -stiele ausgetauscht werden.

Auslegerlänge	8850 mm
Stiellänge	6280 mm

Für den 320C L mit Grabenräumausrüstung sind die Löffel des 312C vorgesehen.

## Hydraulik

Mit der fortschrittlichen Hydraulik kann der Fahrer die superlange Grabenräumausrüstung besonders feinfühlig ansteuern. Für die Anwendung von hydraulisch schwenkbaren Grabenräumlöffeln ist ein Mitteldruckkreis vorhanden.

## Langes Laufwerk

Das L-Laufwerk bietet eine hohe Standsicherheit für Bagger mit Grabenräumausrüstung, weil es länger, breiter und schwerer ist. Darüber hinaus erleichtert das optional mit 900 mm breiten Dreisteg-Bodenplatten ausrüstbare Laufwerk den Einsatz auf wenig tragfähigem Untergrund.



---

**Schwereres Gegengewicht**

Das Gegengewicht des 320C L mit Grabenräumrüstung ist schwerer ausgeführt als beim Standardbagger, um die Standsicherheit bei Seitenauslage zu verbessern.

---

**Ausleger-Schwimmfunktion SmartBoom™**

Die optionale Schwimmfunktion SmartBoom™ erleichtert Räumarbeiten, denn sie sorgt für harmonische Arbeitsbewegungen.

---

**Grabenräumlöffel**

Zum Caterpillar Lieferprogramm gehören starre und schwenkbare Grabenräumlöffel, die konstruktiv optimal auf den 320C L abgestimmt sind.



## Dieselmotor

Cat Sechszylinder-Reihenmotor 3066 ATAAC	
Nennleistung bei 1800/min	
ISO 9249	103 kW/140 PS
80/1269/EWG	103 kW/140 PS
Bohrung	102 mm
Hub	130 mm
Hubraum	6,4 l

- Die angegebenen Nennleistungen wurden am Schwungrad gemessen und gelten für Höhenlagen bis 2300 m. Bei der Messung war der Motor mit Lüfter, Luftfilter, Schalldämpfer und Drehstromgenerator ausgerüstet.

## Schallpegel

Der Schalleistungspegel liegt unter den Grenzwerten gemäß EU-Richtlinie 2000/14/EG (siehe auch Kennzeichnung an der Maschine)

## Gewichte

Das effektive Maschinengewicht hängt von der Ausrüstung ab.

Auslegerlänge	8850 mm
Stiellänge	6280 mm
Höchstzulässiger Löffelschwenkradius	
Grabenräumlöffel, starr	890 mm
Grabenräumlöffel, schwenkbar	1160 mm
Ungefähres Einsatzgewicht mit Bodenplatten 600 mm, Gegengewicht, Schmier- und Betriebsstoffen sowie Fahrer, jedoch ohne Löffel	
Stiel (ohne Zylinder)	1150 kg
Ausleger (ohne Zylinder)	2050 kg
Oberwagen (ohne Gegengewicht)	5575 kg
Unterswagen (Bodenplatten 600 mm)	7640 kg
Gegengewicht	4800 kg

## Hydraulik

Arbeitshydraulik	
Max. Pumpenförderstrom	2x 205 l/min
Max. Betriebsdruck	
Ausleger-Hubkreis	343 bar
Ausleger-Senkkreis	205 bar
Stiel-Ausfahrkreis	343 bar
Stiel-Einfahrkreis	205 bar
Löffel-Öffnungskreis	195 bar
Löffel-Schließkreis	195 bar
Fahrkreis	343 bar
Schwenkkreis	250 bar
Vorsteuerhydraulik	
Max. Pumpenförderstrom	41 l/min
Max. Betriebsdruck	41 bar
Auslegerzylinder	
Bohrung	120 mm
Hub	1260 mm
Stielzylinder	
Bohrung	150 mm
Hub	1646 mm
Löffelzylinder (wie 312C)	
Bohrung	100 mm
Hub	939 mm

## Fahrertrieb

Höchstgeschwindigkeit	5,5 km/h
Max. Zugkraft	196 kN

## Schwenkwerk

Max. Oberwagen-Drehzahl	11,5/min
Max. Schwenkmoment	61,8 kNm

## Fahrerkabine

Die Kabine mit Steinschlagschutz (FOG) entspricht ISO 10262.

## Füllmengen

	Liter
Kraftstofftank	320
Kühlsystem	30
Dieselmotor	30
Schwenkgetriebe	8
Seitenantriebe	je 10
Hydrauliksystem mit Tank	200
Hydrauliktank	120

## Bodendruck

Der effektive Bodendruck hängt von der Ausrüstung ab.

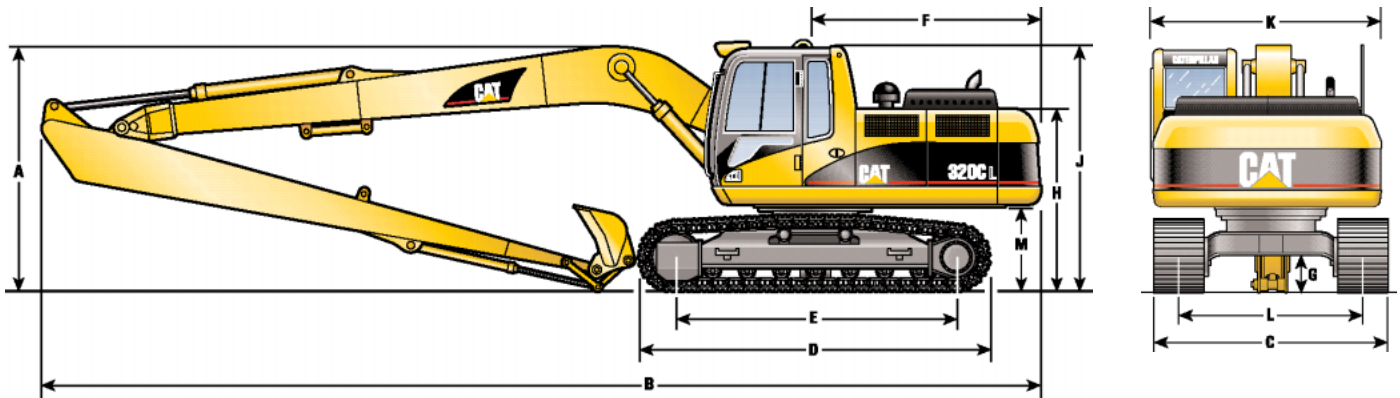
	bar
Bodenplatten 600 mm	0,49
Bodenplatten 700 mm	0,42
Bodenplatten 800 mm	0,38
Bodenplatten 900 mm	0,34

## L-Laufwerk

	mm
Bodenplatten	
Standard	600
Option	600 SE, 700, 700 SE, 800, 900

# Abmessungen

Maschine mit Grabenräumausrüstung (Ausleger 8850 mm, Stiel 6280 mm), Löffel-Umlenkmechanismus (312C), Fahrerkabine, Standard-Oberwagen, L-Laufwerk, Gegengewicht 4800 kg, Bodenplatten 600 mm und Grabenräumlöffel 0,6 m<sup>3</sup>. Bei allen Maßangaben handelt es sich um Zirkawerte.



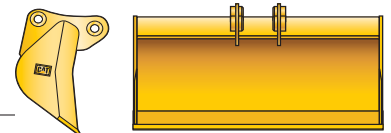
	mm		mm
<b>A</b> Höhe über Ausleger	3050	<b>H</b> Höhe über Oberwagenaufbau	2150
<b>B</b> Gesamtlänge	12 700	<b>J</b> Höhe über Kabine	
<b>C</b> Gesamtbreite		mit Steinschlagschutz (FOG)	3050
mit Bodenplatten 600 mm	2980	ohne Steinschlagschutz (FOG)	2950
<b>D</b> Laufwerkslänge	4450	<b>K</b> Oberwagenbreite	2500
<b>E</b> Tragende Kettenlänge	3650	<b>L</b> Spurweite	2380
<b>F</b> Heckschwenkradius	2770	<b>M</b> Lichte Höhe bis Gegengewicht	1000
<b>G</b> Bodenfreiheit	460		

# Löffelspezifikationen

Unterschiedliche Löffelgrößen zur Anpassung an die Aufgabenstellung.

## Starre Grabenräumlöffel

- Maximaler Inhalt: 600 l
- Höchstzulässiger Schwenkradius: 890 mm
- Zulässige Zähnezahl: 0
- Höchstzulässiges Löffelgewicht: 460 kg

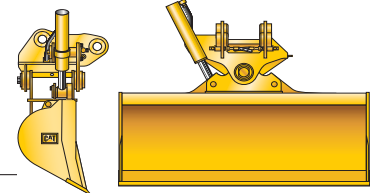


## Starre Grabenräumlöffel\*

	Schnittbreite mm	Inhalt (geh.) l	Gewicht kg	Schwenkradius mm	Gruppe
	1700	600	392	845	312C
	1600	550	373	845	312C
	1800	525	357	775	312C

## Schwenkbare Grabenräumlöffel

- Maximaler Inhalt: 510 l
- Höchstzulässiger Schwenkradius: 1160 mm
- Zulässige Zähnezahl: 0
- Höchstzulässiges Löffelgewicht: 592 kg



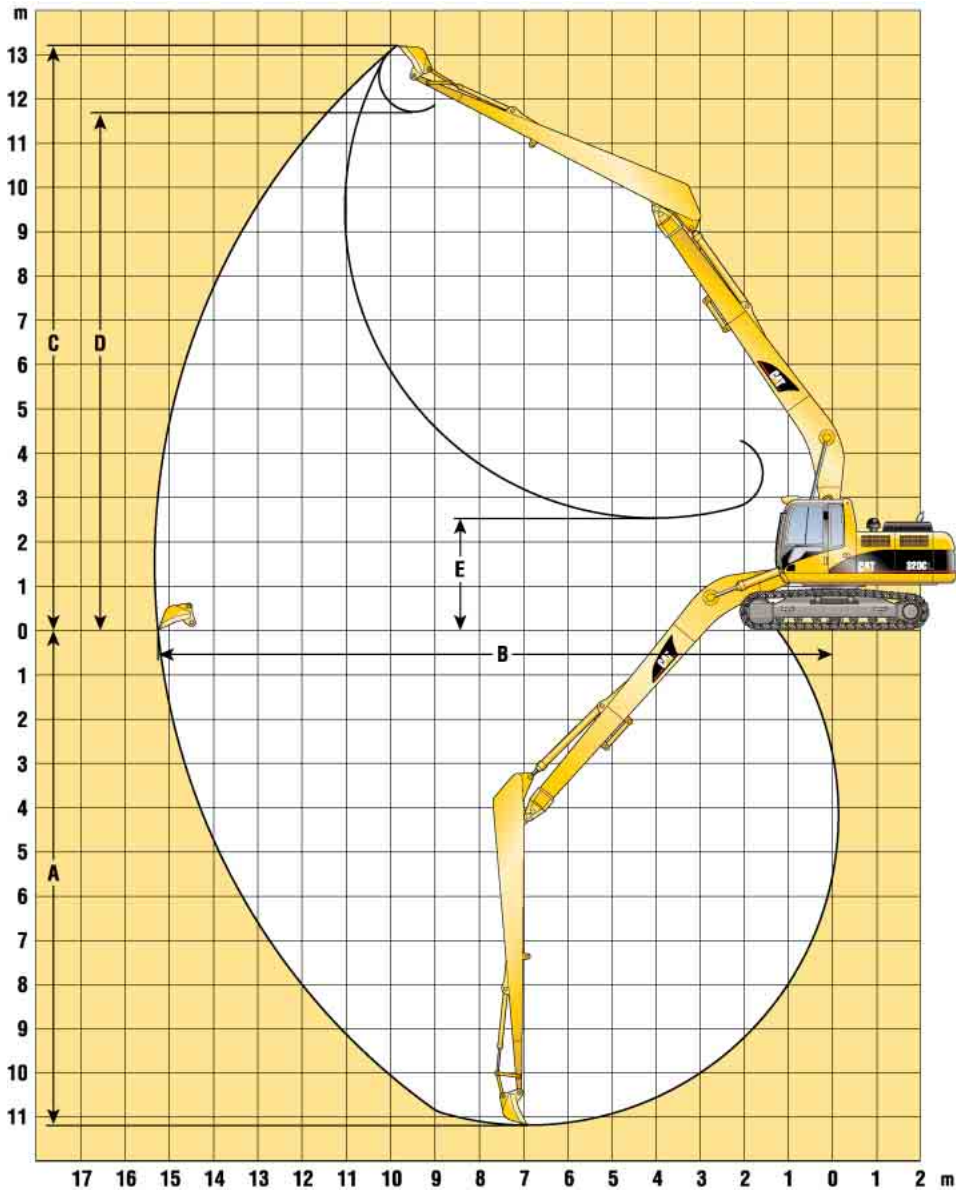
## Schwenkbare Grabenräumlöffel\*

	Schwenkwinkel	Schnittbreite mm	Inhalt (geh.) l	Gewicht kg	Schwenkradius mm	Gruppe
	2x 40°	1600	450	560	1160	312C
	2x 40°	1800	510	592	1160	312C

\* Alle angegebenen Löffel sind auf Anfrage auch mit kleinerem Inhalt lieferbar.

## Grabkurven und Betriebsdaten

Maschine mit Grabenräumausrüstung (Ausleger 8850 mm, Stiel 6280 mm), Löffel-Umlenkmechanismus (312C), Fahrerkabine, Standard-Oberwagen, L-Laufwerk, Gegengewicht 4800 kg, Bodenplatten 600 mm und Grabenräumlöffel (Schwenkradius 750 mm).



	mm
<b>A</b> Maximale Grabtiefe	11 210
<b>B</b> Maximale Reichweite auf Standebene	15 245
<b>C</b> Maximale Einstechhöhe	13 250
<b>D</b> Maximale Ausschütthöhe	11 745
<b>E</b> Minimale Ausschütthöhe	2 560

Da die Grabenräumausrüstung nicht für schwere Aushubarbeiten vorgesehen ist, werden hier keine Reiß- und Losbrechkräfte angegeben.

## Standardausrüstung

Die Ausrüstung kann je nach Auslieferungsland unterschiedlich sein. Genaue Informationen erhalten Sie bei Ihrem Cat Händler.

### Fahrerkabine

Ablagekasten (passend z.B. für Kühltaschen)  
Aschenbecher  
Automatik-Sicherheitsgurt  
Dachfenster aus Polycarbonat  
Dokumentenfach  
Fahrersitz, gefedert/mit Kopfstütze  
Fahrpedale mit abnehmbaren Handhebeln  
Frontfenster, zweiteilig/hochschiebbar  
Fußmatte, waschbar  
Getränkehalter  
Innenleuchte  
Kleiderhaken  
Klimaautomatik mit Druckbelüftung, Frischluftfilter und Entfrosterfunktion  
Kraftstoffreserve-Kontrollleuchte  
Notausstieg  
Radiovorrüstung  
Regenabweiser  
Sonnenblende  
Steckdose, 12 V/7 A  
Steinschlagschutz-Vorrüstung (Montagepunkte)  
Steuerhebelkonsolen, verstellbar  
Warnhorn  
Wartungskontrollleuchte (Hydraulikölfilter)  
Wischwaschanlage mit Parallelogramm-Scheibenwischer  
Zigarettenanzünder

### Multipro-Monitor

Analoganzeigen für Kraftstoffvorrat, Kühlwasser- und Hydrauliköltemperatur  
Betriebsstundenzähler  
Digitalanzeige für Drehzahlpotenziometerstufe  
Filter-/Ölwechselanzeige  
Vorstart-Füllstandprüfung (Motoröl, Kühlwasser, Hydrauliköl)  
Warmmeldungen  
Zeituhr mit Pufferbatterie (10 Tage Gangreserve)

### Dieselmotor

Ansaugluft-Vorreiniger  
Cat Dieselmotor 3066 ATAAC mit luftgekühltem Ladeluftkühler und Ansaugluft-Vorwärmer  
Drehzahlautomatik  
Schalldämpfer  
Wasserabscheider (Kraftstoffleitung)

### Unterwagen

Baggerketten, fettgeschmiert  
Dreisteg-Bodenplatten 600 mm  
Fahrmotoren, zweistufig/automatische Umschaltung  
HD-Drehdurchführungsschutz  
HD-Unterbodenschutzbleche  
Kettenführungsplatten (Mitte bis Antriebsrad)  
Kettenspanner, fetthydraulisch  
Laufrollenschutz (Mitte bis Antriebsrad)

### Hydraulik

Betriebsartenautomatik  
Energieverwertungskreise (Ausleger/Stiel)  
Hydrauliksperrhebel  
Mitteldruck-Hydraulikleitungen (Ausleger/Stiel)  
Ölkühler  
Schwenkwerk-Feinsteuerung

### Bordnetz

Arbeitsscheinwerfer (1x Oberwagenrahmen, 2x Ausleger, 2x Kabine)  
Batterie Hauptschalter  
Drehstromgenerator, 50 A  
HD-Starterbatterien (2), wartungsfrei

### Sonstiges

Außenrückspiegel (1x Oberwagenrahmen, 1x Kabine)  
Gegengewicht  
Oberwagen-Feststellbremse, automatisch  
Tür-/Vorhängeschlösser mit Caterpillar Einschlüssel-Sicherheitsschließsystem  
Zusatz-Hydraulikanschluss (Tank)

## Sonderausrüstung

Die Ausrüstung kann je nach Auslieferungsland unterschiedlich sein. Genaue Informationen erhalten Sie bei Ihrem Cat Händler.

### Fahrerkabine

Sitzheizung  
Steinschlagschutz (FOG)  
Zusatz-Hydrauliksteuerpedal

### Unterwagen

Dreisteg-Bodenplatten (600 SE, 700, 700 SE, 800, 900 mm)  
Laufrollenschutz, durchgehend

### Bordnetz

Betankungspumpe, elektrisch

### Hydraulik

Bio-Hydraulikölfüllung  
Feinfiltersystem  
Rohrbruchsicherung (Ausleger) in Verbindung mit Schwimmfunktion SmartBoom™ und Überlastwarnanlage  
Zusatzhydraulik *Tool Control Pro* mit Volumenstrom-/Druckprogrammierung für max. fünf Arbeitsgeräte (Hämmer, Scheren, Greifer)\*

\* Nur bei Ausrüstung mit Standardausleger und -stiel

# Hydraulikbagger 320C L mit Grabenräumausrüstung

HGHH2863 (11/2003) hr

Änderungen bei Konstruktion und Ausrüstung vorbehalten.  
Abgebildete Maschinen können Sonderausrüstung aufweisen.

[www.CAT.com](http://www.CAT.com)  
© 2002 Caterpillar

**CATERPILLAR**<sup>®</sup>