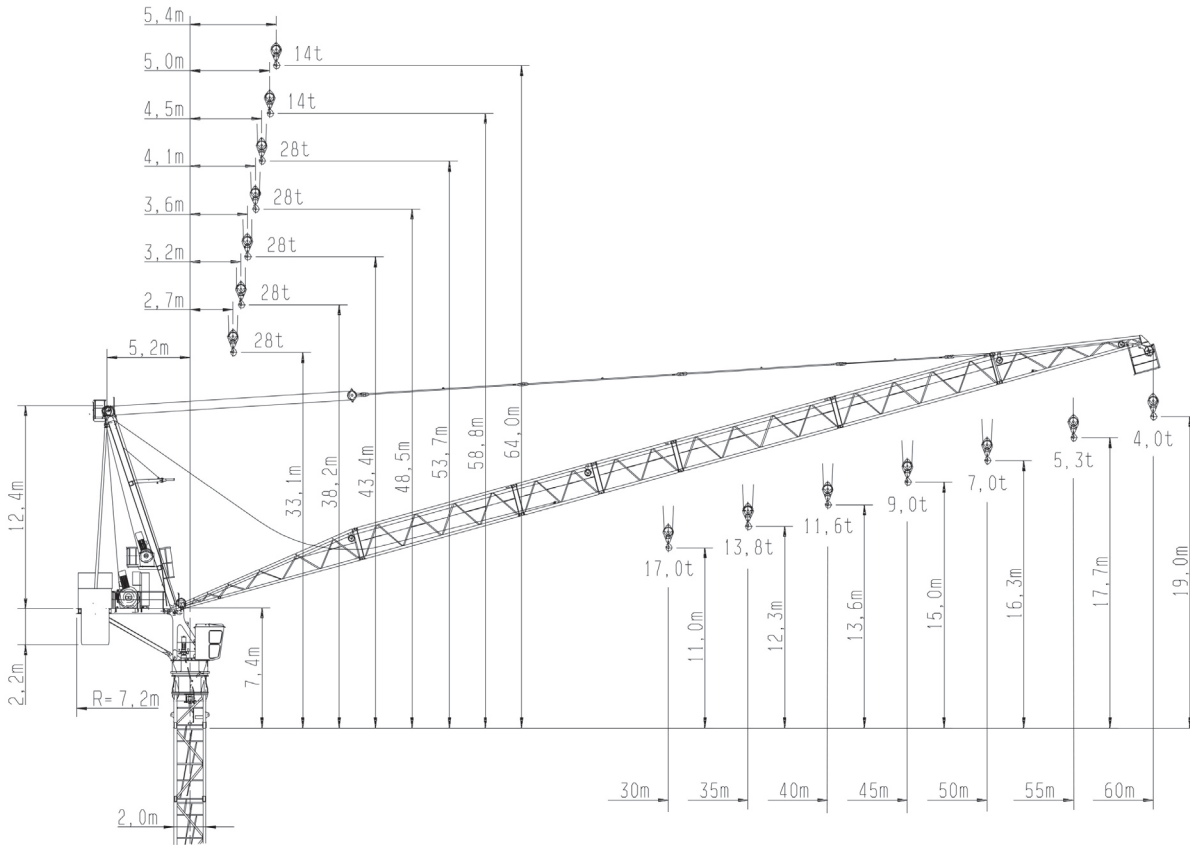


DATENBLATT

BBL WK 355 B

BBL
CRANES



Ausladung (m)	20,0	25,0	30,0	35,0	40,0	45,0	50,0	55,0	60,0
---------------	------	------	------	------	------	------	------	------	------

Auslegerlänge (m)	60,0	55,0	50,0	45,0	40,0	35,0	30,0
	5,4 - 27,0	5,0 - 28,0	4,5 - 29,5	4,1 - 31,0	3,6 - 33,5	3,2 - 34,5	2,7 - 30,0



14,0	14,0	12,2	9,8	8,1	6,7	5,6	4,7	4,0	
14,0	14,0	12,8	10,5	8,7	7,3	6,2	5,3		
14,0	14,0	13,7	11,3	9,5	8,1	7,0			
14,0	14,0	14,0	12,2	10,4	9,0				
14,0	14,0	14,0	13,4	11,6					
14,0	14,0	14,0	13,8						
14,0	14,0	14,0							

Traglast (t)

Ausladung (m)	20,0	25,0	30,0	35,0	40,0	45,0	50,0	55,0	60,0
---------------	------	------	------	------	------	------	------	------	------

Auslegerlänge (m)	60,0	55,0	50,0	45,0	40,0	35,0	30,0
	4,5 - 16,0	4,1 - 16,5	3,6 - 17,0	3,2 - 17,5	2,7 - 18,0		



21,7	16,7	13,4	11,0	9,2	7,8	6,7			
22,7	17,6	14,3	11,9	10,1	8,7				
23,6	18,7	15,4	13,1	11,3					
24,4	19,3	15,9	13,5						
25,3	20,3	17,0							

Traglast (t)

Technische Daten

max. Ausladung	60 m
Tragkraft	4.000 kg
max. Tragkraft	28.000 kg
Fundamentkreuz Eckmaß	6,00 - 8,00 m

Antriebe

	Motor	110 kW 0-185 m/min	110 kW 0-92 m/min
		Motor	75 kW 1,8 min
	Motor	7,5 kW 0,80 U/min	

Elektrische Daten

Krankabel	95 120 mm ² (je nach Höhe)
Anschlussleistung	194 kVA
Erforderliche Absicherung	200 A
Allstromsensitiver FI Typ B	0,5 A

