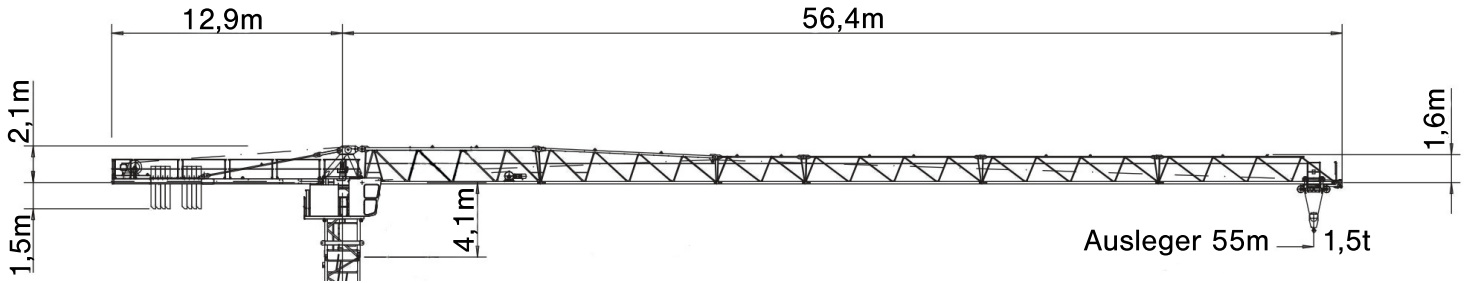


DATENBLATT

BBL WK 5020.6 clear

BBL
CRANES



Ausladung (m)		10,0	15,0	20,0	22,5	25,0	27,5	30,0	32,5	35,0	37,5	40,0	42,5	45,0	47,5	50,0	52,5	55,0	
Auslegerlänge (m)	55,0	2,4 - 18,1	6,2	6,2	5,5	4,8	4,3	3,8	3,4	3,1	2,8	2,6	2,4	2,2	2,0	1,9	1,7	1,6	1,5
	52,5	2,4 - 19,5	6,2	6,2	6,0	5,3	4,7	4,2	3,8	3,4	3,1	2,8	2,6	2,4	2,2	2,1	1,9	1,8	
	50,0	2,4 - 20,0	6,2	6,2	6,2	5,4	4,8	4,3	3,9	3,5	3,2	2,9	2,7	2,5	2,3	2,1	2,0		
	47,5	2,4 - 20,4	6,2	6,2	6,2	5,5	4,9	4,4	4,0	3,6	3,3	3,0	2,8	2,6	2,4	2,2			
	45,0	2,4 - 21,2	6,2	6,2	6,2	5,8	5,1	4,6	4,2	3,8	3,4	3,2	2,9	2,7	2,5				
	42,5	2,4 - 21,3	6,2	6,2	6,2	5,8	5,2	4,6	4,2	3,8	3,5	3,2	2,9	2,7					
	40,0	2,4 - 21,7	6,2	6,2	6,2	6,0	5,3	4,7	4,3	3,9	3,5	3,3	3,0						
	37,5	2,4 - 22,0	6,2	6,2	6,2	6,0	5,4	4,8	4,3	3,9	3,6	3,3							
	35,0	2,4 - 22,0	6,2	6,2	6,2	6,0	5,4	4,8	4,3	3,9	3,6								
	32,5	2,4 - 22,3	6,2	6,2	6,2	6,1	5,4	4,9	4,4	4,0									
	30,0	2,4 - 22,3	6,2	6,2	6,2	6,1	5,4	4,9	4,4										
	27,5	2,4 - 22,4	6,2	6,2	6,2	6,2	5,5	4,9											
	25,0	2,4 - 22,5	6,2	6,2	6,2	6,2	5,5												
22,5	2,4 - 22,5	6,2	6,2	6,2	6,2														
20,0	2,4 - 20,0	6,2	6,2	6,2															



6,2

Technische Daten

max. Ausladung	55 m
Tragkraft (bei 50m)	2.000 kg
max. Tragkraft	6.200 kg
Fundamentkreuz Eckmaß	3,20 - 4,60 - 5,00 - 6,00 m

Antriebe

Motor	28 kW
Motor	0 - 52 m/min
Motor	4,0 kW
Motor	0 - 80 m/min
Motor	7,5 kW
Motor	0,80 U/min

Elektrische Daten

Krankabel	16 mm ²
Anschlussleistung	44 kVA
Erforderliche Absicherung	63 A
Allstromsensitiver FI Typ B	0,5 A

