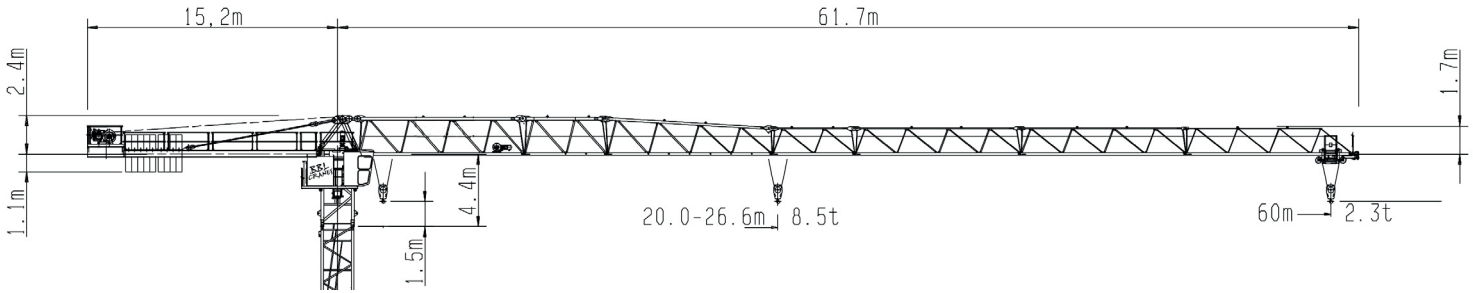


DATENBLATT

BBL WK 6023.8 clear

BBL
CRANES



Ausladung (m)	20,0	25,0	27,5	30,0	32,5	35,0	37,5	40,0	42,5	45,0	47,5	50,0	52,5	55,0	57,5	60,0
---------------	------	------	------	------	------	------	------	------	------	------	------	------	------	------	------	------

Auslegerlänge (m)	Ausladung (m)																Traglast (t)
	20,0	25,0	27,5	30,0	32,5	35,0	37,5	40,0	42,5	45,0	47,5	50,0	52,5	55,0	57,5	60,0	
60,0	2,75 - 20,0	8,5	6,6	6,0	5,4	4,9	4,5	4,2	3,9	3,6	3,3	3,1	2,9	2,7	2,6	2,4	2,3
57,5	2,75 - 21,6	8,5	7,3	6,5	5,9	5,4	5,0	4,6	4,2	3,9	3,7	3,4	3,2	3,0	2,9	2,7	
55,0	2,75 - 23,1	8,5	7,8	7,0	6,4	5,8	5,3	4,9	4,6	4,2	4,0	3,7	3,5	3,3	3,1		
52,5	2,75 - 23,7	8,5	8,0	7,2	6,6	6,0	5,5	5,1	4,7	4,4	4,1	3,8	3,6	3,4			
50,0	2,75 - 24,2	8,5	8,2	7,4	6,7	6,1	5,6	5,2	4,8	4,5	4,2	3,9	3,7				
47,5	2,75 - 24,5	8,5	8,5	7,5	6,8	6,2	5,7	5,3	4,9	4,6	4,3	4,0					
45,0	2,75 - 25,2	8,5	8,5	7,7	7,0	6,4	5,9	5,4	5,1	4,7	4,4						
42,5	2,75 - 25,6	8,5	8,5	7,9	7,1	6,5	6,0	5,5	5,2	4,8							
40,0	2,75 - 25,8	8,5	8,5	7,9	7,2	6,6	6,1	5,6	5,2								
37,5	2,75 - 26,2	8,5	8,5	8,1	7,3	6,7	6,2	5,7									
35,0	2,75 - 26,3	8,5	8,5	8,1	7,4	6,7	6,2										
32,5	2,75 - 26,6	8,5	8,5	8,2	7,4	6,8											
30,0	2,75 - 26,5	8,5	8,5	8,2	7,4												
27,5	2,75 - 26,3	8,5	8,5	8,1													
25,0	2,75 - 25,0	8,5	8,5														



8,5

Technische Daten

max. Ausladung	60 m
Tragkraft	2.300 kg
max. Tragkraft	8.500 kg
Fundamentkreuz Eckmaß	4,60 - 6,00 - 8,00 m

Antriebe

Motor	45 kW
	0 - 115 m/min
Motor	7,5 kW
	0 - 100 m/min
Motor	7,5 kW
	0,80 U/min

Elektrische Daten

Krankabel	35 mm ²
Anschlussleistung	62 kVA
Erforderliche Absicherung	100 A
Allstromsensitiver FI Typ B	0,5 A

