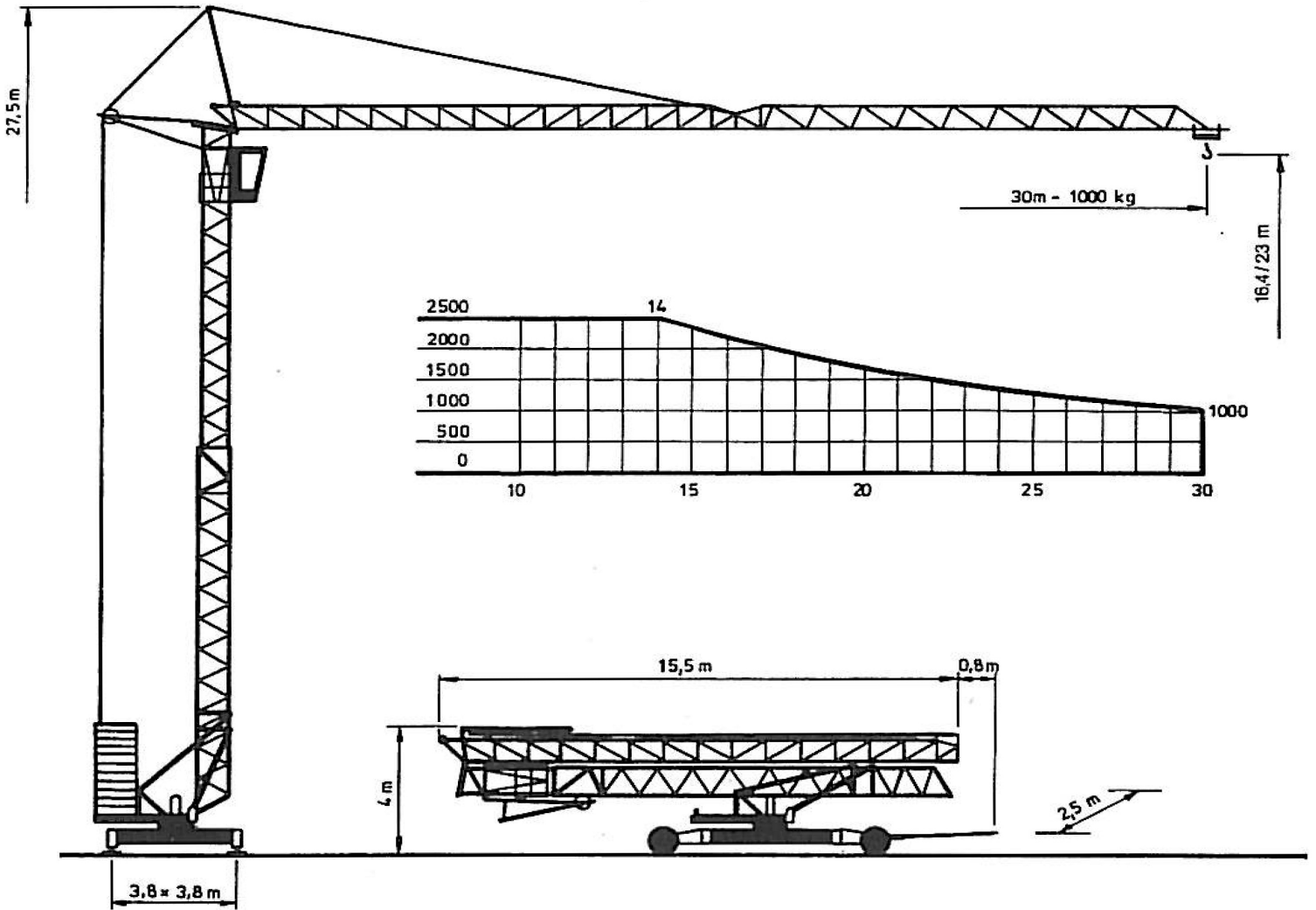


BBL 3010/2 SM

BBL
CRANES



max. Ausladung	30 m
Tragkraft	1.000 kg
max. Tragkraft	2.500 kg
Konstruktionsgewicht	11.000 kg
Gegengewicht	22.000 kg / 18.000 kg
max. Eckdruck	170 kN

Drehradius	2,3 m
Ges. elektrische Leistung:	20,0 kW
CEE Anschlusssteckdose	63 A
Kabelquerschnitt (bis 50m)	5 x 10 mm ²
Spindelabstand	3,8 x 3,8 m
Aufbaubare Hakenhöhe	16,4 / 23 m