

313F L GC

Hydraulikbagger



Motor

Motortyp	Cat® C3.4B
Motorleistung – ISO 14396 (metrisch)	54 kW 72 PS
Nettoleistung – ISO 9249 (metrisch)	52 kW 70 PS

Antrieb

Höchstgeschwindigkeit	5,5 km/h
Maximale Zugkraft	109,9 kN

Gewichtsangaben

Minimales Einsatzgewicht	13.200 kg
Maximales Einsatzgewicht	14.600 kg

Der neue 313F L GC wurde für diejenigen entwickelt, die zuverlässige Leistung bei niedrigen Kosten pro Stunde benötigen.

Die Maschine verfügt über einen effizienten Motor C3.4B mit einem geringen Kraftstoffverbrauch – sodass die Diesel-Abgasreinigungsflüssigkeit nicht den heutigen Emissionsnormen entsprechen muss. Sie verfügt auch über ein einfaches Hydrauliksystem, auf das Sie sich bei Ihren täglichen Aushubarbeiten verlassen können.

Der 313F L GC wurde nach denselben Qualitätsstandards gebaut wie andere Cat-Hydraulikbagger und bringt dieselbe Leistung wie Konkurrenzfabrikate derselben Größenklasse. Er steht der Konkurrenz beim Graben, Verladen, Brechen, Transportieren und Sortieren in nichts nach und verbraucht gleichzeitig weniger Kraftstoff. Außerdem punktet er durch seine Bedienerfreundlichkeit, einen leichten Transport sowie eine einfache Wartung und glänzt darüber hinaus mit einer einmaligen Unterstützung durch Caterpillar und das Cat-Händlernetz.

Inhalt

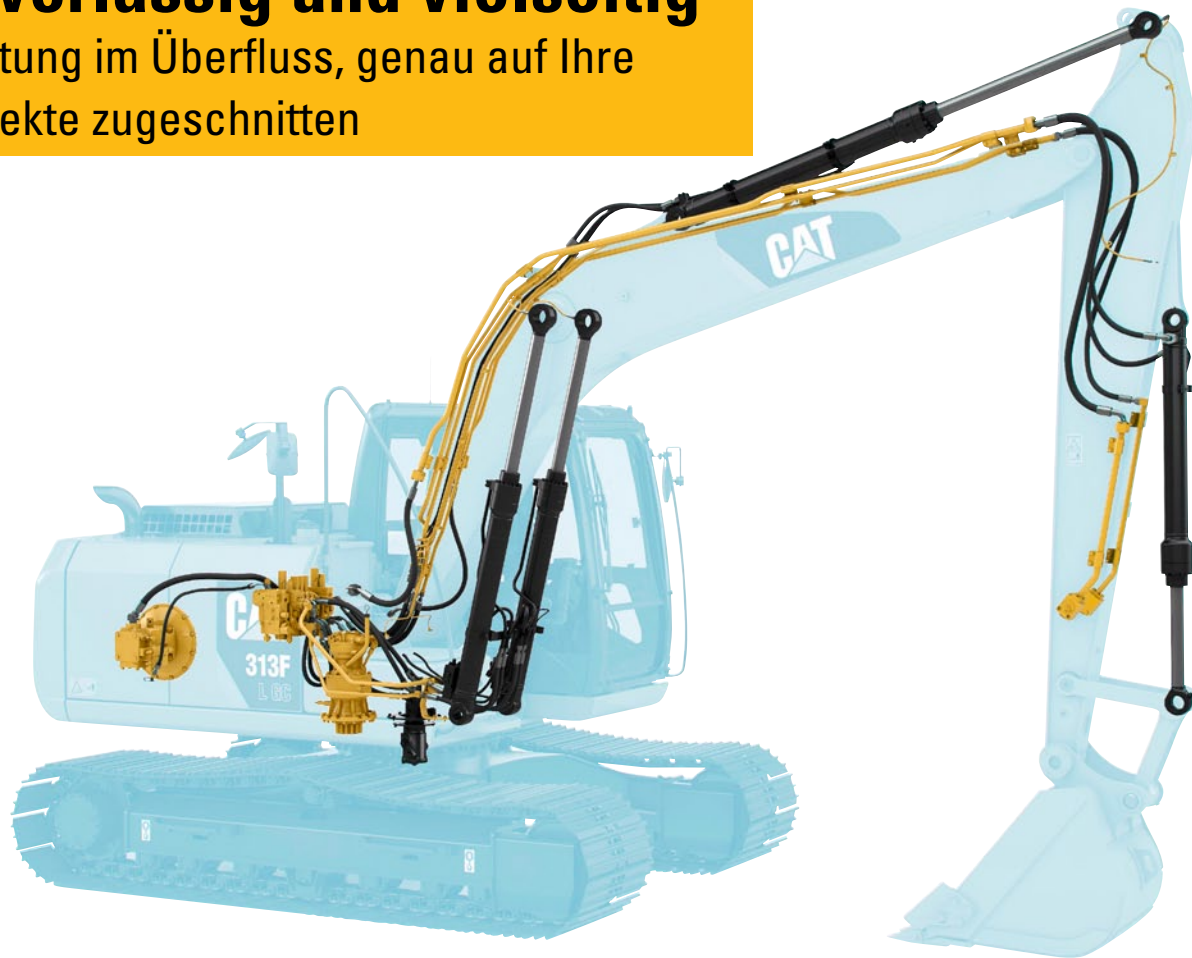
Zuverlässig und vielseitig	4
Sparsam im Verbrauch	5
Einfach zu bedienen	6
Dauerhafte Konstruktion.....	8
Robuste Löffelumlenkung	9
Vielseitig	10
Einfache Technologien.....	12
Sichere Arbeitsumgebung.....	13
Wartungsfreundlichkeit	14
Nachhaltig.....	15
Rundum-Kundenservice	15
Technische Daten	16
Standardausrüstung.....	26
Sonderausrüstung	27





Zuverlässig und vielseitig

Leistung im Überfluss, genau auf Ihre Projekte zugeschnitten



Ein einfaches, zuverlässiges System

Das Hydrauliksystem des 313F GC ist äußerst zuverlässig und verfügt über eine Load-Sensing-Pumpe und ein Steuerventil, die den erforderlichen Hydraulikstrom berechnen, sodass Sie Ihren täglichen Einsatzanforderungen schnell und effizient gerecht werden können.

Eine logische Anordnung

Wie bei allen Cat-Hydraulikbaggern befinden sich die Komponenten des 313F L GC nahe beieinander, um die Länge der Hydraulikleitungen auf ein Minimum zu begrenzen. Diese logische Anordnung sorgt für weniger Druckabfälle und mehr Maschinenleistung für Ihre Einsätze.

Weniger Komponenten, weniger Wartungsarbeiten

Das neue und einfache Hydrauliksystem erleichtert die Wartung der Maschine. Durch eine Vorsteueröl-Sammelleitung im Ventilblock sind weder Vorsteuerpumpe noch Filter oder Leitungen erforderlich. Weniger Komponenten bedeuten weniger Wartungsarbeiten und geringere Vorhalte- und Betriebskosten.

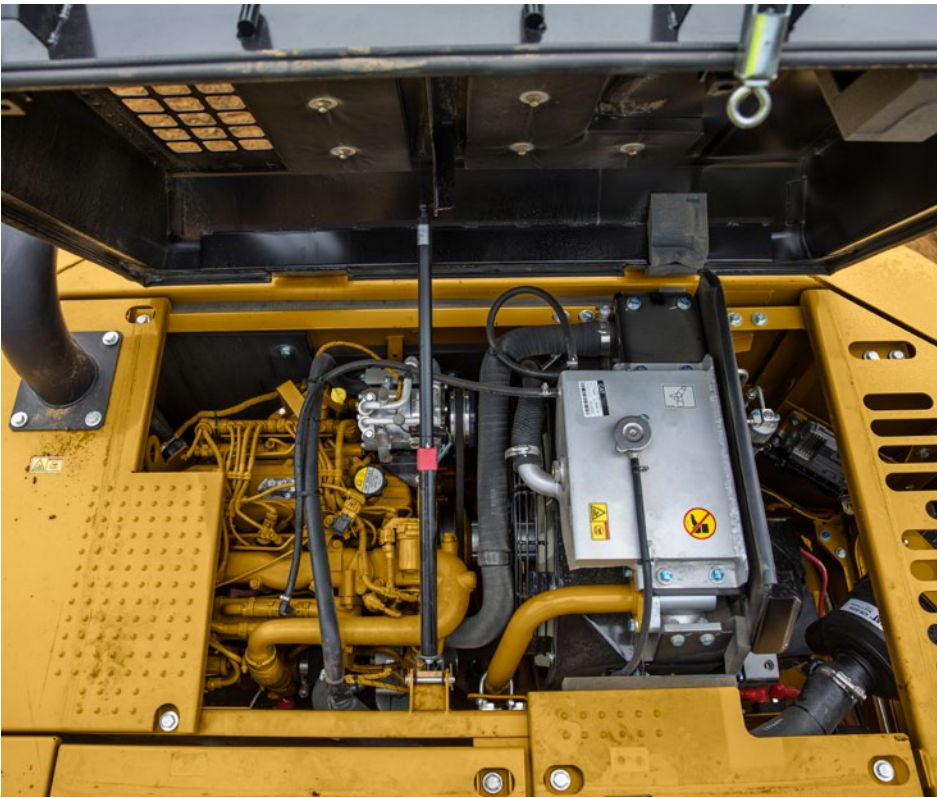
Beeindruckende Vielseitigkeit

Durch die optionalen Hochdruck-, Mitteldruck- und Schnellwechsler-Hydraulikkreise ist die Maschine für eine Vielzahl an Arbeiten bestens geeignet, sodass Sie die Maschinenleistung mit Cat Work Tools maximieren können. Mit ihnen können Sie zuversichtlich graben, verladen und brechen.



Sparsam im Verbrauch

Entwickelt für niedrigere Betriebskosten



Eine leistungsstarke und wirtschaftliche Lösung

Der Cat-Motor C3.4B erfüllt die aktuellen Emissionsnormen gemäß EU-Stufe IIIB und liefert eine hohe Leistung bei gleichzeitig geringem Kraftstoffverbrauch. Der Motor verfügt über einzigartige und doch einfache Funktionen wie einen Turboschutz und ein wartungsfreies Emissionspaket, die die Nutzungsdauer erhöhen. Dadurch können Sie Ihre Vorhalte- und Betriebskosten auf einem absoluten Minimum halten.

Kraftstoffsparende Funktionen, die Sie bemerken werden

Integrierte Funktionen helfen Ihnen bei der Verwaltung Ihres Kraftstoffverbrauchs. Mit der Leerlaufautomatik können Sie die Motordrehzahl verringern, wenn die Maschine nicht arbeitet. Die Leerlaufabschaltung schaltet den Motor aus, wenn er über den von Ihnen eingestellten Zeitraum hinaus im Leerlauf läuft. Beide Funktionen sparen Kraftstoff, verringern Emissionen und verlängern Ihre Serviceintervalle.

Bewährte Technologie

Jeder Motor der Stufe IIIB verfügt über eine Kombination aus bewährten Elektronik-, Kraftstoff-, Luft- und Nachbehandlungskomponenten. Durch Anwendung dieser Technologien können die hohen Erwartungen unserer Kunden an Produktivität, Kraftstoffnutzung, Zuverlässigkeit und Nutzungsdauer erfüllt werden. Die richtige Technologie mit der richtigen Abstimmung bietet folgende Vorteile:

- **Hohe Leistung** bei einer Vielzahl von Anwendungen
- **Maximale Betriebszeiten und reduzierte Kosten** mit erstklassiger Unterstützung durch das Cat-Händlernetzwerk
- **Minimale Auswirkungen der Abgasnachbehandlungssysteme** – transparent für den Fahrer, ohne dass dieser aktiv eingreifen muss
- **Langlebige Konstruktionen** mit einer langen Nutzungsdauer bis zur Überholung
- **Ein geringerer Kraftstoffverbrauch** mit minimierten Wartungskosten bei gewohnt hoher Leistung und schnellem Ansprechverhalten

Einfach zu bedienen

Dank Ergonomie und Komfort bleiben Sie den ganzen Tag über produktiv.



Eine sichere und ruhige Fahrerkabine

Die Fahrerkabine trägt dank besonderer Viskoseauflagen und einer speziellen Dachauskleidung sowie einer Abdichtung zur Begrenzung von Vibrationen und Geräuschen zu Ihrem Komfort bei. Die Fahrer kommen in den Genuss einer geräuscharmen und komfortablen runderneuerten Fahrerkabine.

Exzellente Ergonomie

Sitze mit mechanischer Federung und luftgefederte Sitze verfügen über eine verstellbare Rückenlehne, obere und untere Sitzschienenverstellungen sowie Höhen- und Neigungswinkel-Einstellmöglichkeiten für den höchstmöglichen Komfort.

Die Klimaautomatik sorgt dafür, dass der Fahrer bei heißem und bei kaltem Wetter den ganzen Tag komfortabel sitzt und produktiv bleibt.

Ablagen befinden sich in den vorderen, hinteren und seitlichen Konsolen der Fahrerkabine. Ein Getränkehalter eignet sich für einen großen Becher, und in der Ablage hinter dem Sitz findet eine große Verpflegungsbox oder ein Werkzeugkasten Platz. Eine Steckdose steht zum Aufladen von elektronischen Geräten wie MP3-Player, Mobiltelefon oder auch Tablet zur Verfügung.

Bedienelemente nur für Sie

Die Joystick-Konsolen rechts und links lassen sich individuell einstellen, um den Fahrerkomfort zu erhöhen und die Produktivität über den Tag zu verbessern. Außerdem verfügt der rechte Joystick über eine Taste, die die Motordrehzahl drosselt, wenn der Fahrer nicht arbeitet, um Kraftstoff zu sparen. Bei einmaliger Betätigung wird die Geschwindigkeit gedrosselt, bei nochmaliger Betätigung wird sie für den normalen Betrieb wieder erhöht.



Leicht zu navigierender Monitor

Der neue LCD-Monitor lässt sich leicht einsehen und navigieren. Es können damit nicht nur bis zu 10 verschiedene Arbeitsgeräte gespeichert werden, sondern er ist außerdem in bis zu 42 verschiedenen Sprachen programmierbar, was bei den heutigen Belegschaften unterschiedlicher Herkunft hilfreich ist.

Auf dem Monitor werden wichtige Informationen für den effizienten Betrieb deutlich angezeigt. Außerdem gibt er das Bild der serienmäßigen Rückfahrkamera wieder, damit der Fahrer immer sieht, was um ihn herum passiert, und sich ganz auf die jeweilige Arbeit konzentrieren kann.

Dauerhafte Konstruktion

Geschaffen für harte Einsätze



Robuste Rahmen

Der 313F L GC ist eine solide konstruierte Maschine für eine lange Nutzungsdauer und einen hervorragenden Wiederverkaufswert. Der Oberwagen verfügt über spezielle Auflagen zum Stützen der HD-Fahrerkabine mit Überrollschutz (ROPS); durch die Verstärkung des Unterwagens erreichen die Bauteile eine höhere Haltbarkeit, damit Sie sich bei Ihren Arbeiten auf die Maschine verlassen können.

Langlebiger Unterwagen

Der lange Unterwagen der Maschine funktioniert hervorragend bei verschiedensten Anwendungen und Bedingungen. Außerdem sind Bodenplatten, Verbindungen, Laufrollen, Leiträder und Seitenantriebe für eine lange Haltbarkeit aus hochzugfestem Stahl gefertigt.

Großes Gewicht

Das starre 2,45 t schwere Kontergewicht passt zum schlanken Gesamtbild und sorgt für reichlich Balance bei all Ihren Einsätzen.





Robuste Löffelumlenkung

Ideal für Arbeiten im Nah- und Fernbereich

Robuste Konstruktion

Bei Cat-Auslegern und -Stielen sorgen innere Versteifungsbleche für zusätzliche Haltbarkeit. Zusätzlich werden die Bauteile einer Ultraschallprüfung unterzogen, um die Schweißqualität und Zuverlässigkeit sicherzustellen. Groß dimensionierte Kastenprofilkonstruktionen mit starken, mehrlagig gefertigten Teilen, Gussstücken und Schmiedeteilen werden in stark beanspruchten Bereichen, wie Auslegernase, Auslegerfuß, Auslegerzylinder und Stielfuß, zur Erhöhung der Haltbarkeit eingesetzt. Außerdem sind die Innenlagerflächen der Bolzen an der Arbeitsausrüstung geschweißt und ein selbstschmierendes Lager erlaubt größere Wartungsintervalle und eine längere Betriebszeit.

Ausleger und Stiel für jeden Einsatz

Der 313F L GC ist mit einem 4,65 m langen Ausleger und 3,0 m oder 2,5 m langen Stiel erhältlich. Diese Kombinationen bieten Ihnen eine große Reichweite für allgemeine Aushubarbeiten.

Vielseitig

Hohe Einsatzvielfalt mit einer Maschine





Holen Sie das Maximum aus Ihrer Maschine heraus

Der 313F L GC ist eine sehr vielseitige Maschine mit viel Leistung auf wenig Raum, die sich mit den zahlreichen Anbaugeräten von Cat Work Tools noch zusätzlich steigern lässt.

Schneller Aufgabenwechsel

Mit dem Cat-Schnellwechsler lassen sich die Anbaugeräte schnell wechseln und an die jeweilige Aufgabe anpassen.

Graben, Planieren oder Brechen

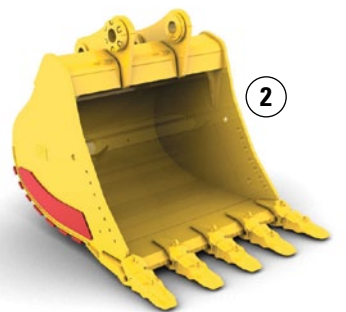
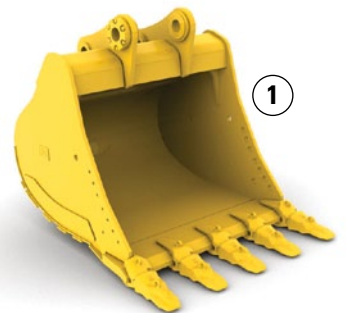
Eine Vielzahl von Löffeln eignet sich für das Graben in jedem Terrain, von Mutterboden bis hin zu abrasivem Material. Für Planier- und Feinplanierarbeiten sind kompakte Grabenräumlöffel mit einer geringen Tiefe ideal. Mit einem Hydraulikhammer ist die Maschine für das Ausbrechen von Bürgersteigen, Auffahrten und Fahrbahndecken gerüstet.

Einstellung der Maschine für maximale Wirtschaftlichkeit

Ihr Cat-Händler kann Hydrauliksätze für die ordnungsgemäße Funktion aller Cat Work Tools montieren und so die Betriebszeit der Maschine und Ihren Gewinn steigern.

Leichter Transport

Der 313F L GC ist nicht nur ideal für viele Ihrer täglichen leistungsintensiven Anwendungen, sondern er lässt sich auch leicht zum jeweiligen Einsatz transportieren. Laden Sie ihn auf einen Anhänger, und fahren Sie zur Arbeit.



1) General Duty (GD) 2) Heavy Duty (HD)

Einfache Technologien

Überwachung, Koordination und Verbesserung der Arbeiten am Einsatzort



Cat Connect nutzt Technologien und Services geschickt zur Verbesserung der Effizienz am Einsatzort. Mit den Daten der technologisch ausgerüsteten Maschinen erhalten Sie mehr Informationen und Erkenntnisse über Ihre Maschinen und Arbeitsschritte als jemals zuvor.

Die Technologien von Cat Connect bieten Verbesserungen in folgenden wichtigen Bereichen:



EQUIPMENT
MANAGEMENT

Equipment Management – Längere Maschinenverfügbarkeit und niedrigere Betriebskosten.



PRODUCTIVITY

Productivity – Produktion überwachen und Effizienz am Einsatzort verwalten.



SAFETY

Safety – Höhere Aufmerksamkeit am Einsatzort zur Sicherheit von Mitarbeitern und Maschinen.

LINK-Technologien

LINK-Technologien wie Product Link™ sind tief in Ihre Maschine integriert und übertragen drahtlos wichtige Informationen, einschließlich Standort, Betriebsstunden, Kraftstoffverbrauch, Leerlaufzeit und Ereigniscodes.

Product Link/VisionLink®

Der einfache Zugriff auf Daten aus Product Link über die Online-Schnittstelle VisionLink ermöglicht Ihnen die Überwachung der Leistung Ihres Fuhrparks. Anhand dieser Informationen können Sie rechtzeitig Entscheidungen treffen, die auf Fakten basieren und so die Effizienz und Produktivität am Einsatzort steigern und die Kosten verringern können.

Sichere Arbeitsumgebung

Funktionen, die Sie täglich unterstützen



Eine sichere und ruhige Fahrerkabine

Die ROPS-Fahrerkabine (Rollover Protective Structure, Überrollschutz) bietet eine sichere Arbeitsumgebung. Sie trägt außerdem zu Ihrem Komfort bei, weil sie mit einem verstärkten Rahmen mit speziellen Viskoseauflagen verbunden ist, der Vibrationen und unnötige Geräusche dämpft. Durch eine spezielle Dachauskleidung und Abdichtung ist es in der Fahrerkabine so leise wie in einem modernen Lkw.

Hervorragende Sicht

Viel Glas und ein standardmäßiges parallel geführtes Scheibenwischersystem sorgen für ausgezeichnete Sicht nach vorn und zu den Seiten der Maschine, und die flache Motorhaube gewährleistet eine freie Sicht nach hinten. Bei der zweiteiligen Frontscheibe weist die obere Scheibe Handgriffe auf, mit denen der Fahrer die Scheibe unter das Dach schieben kann. Durch das große Dachfenster hat er eine gute Sicht nach oben. Die serienmäßige Rückfahrkamera liefert über den Monitor in der Fahrerkabine ein klares Sichtfeld hinter der Maschine.



Intelligente Beleuchtung

Der 313F L GC hat drei Arbeitsscheinwerfer, die eine optimale Beleuchtung in jeder Situation gewährleisten. Außerdem verfügen die Fahrerkabine- und Auslegerleuchten über eine Ausschaltverzögerung, mit der die Leuchten noch fünf Minuten nach Ausschalten des Motors eingeschaltet bleiben, bis Sie die Maschine sicher verlassen haben.



Sicherer Kontaktflächen

Die Oberfläche des Oberwagens und die Oberseite des Staufachs sind mit rutschhemmenden Blechen versehen, damit Sie bei Wartungsarbeiten nicht ausrutschen. Durch Trittstufen an Unterwagenrahmen und Staufach sowie verlängerte Handläufe und Schutzgeländer am Oberwagen können Sie sicher an der Maschine arbeiten.

Wartungsfreundlichkeit

Konzipiert für eine schnelle und einfache Wartung

Einfache Wartung

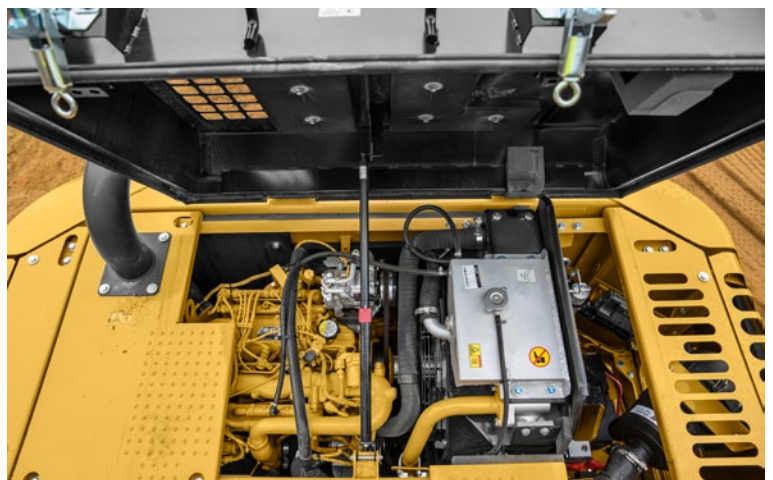
Der 313F L GC ist eine einfache, kompakte und wartungsfreundliche Maschine. Die meisten routinemäßigen Wartungspunkte wie Zapfventile und Schmierstellen können sicher und bequem vom Boden aus erreicht werden. Die breiten Wartungstüren bieten hervorragenden Zugang zu Kühler, Pumpe, Luftfilter und Motorraum. Die Klappen rasten ein und erleichtern so die Wartungsarbeiten.

Bewegungsfreiheit

Die Wartung wird dadurch erleichtert, dass Komponenten innerhalb und außerhalb des Motorraums intelligent konstruiert sind. Zum Beispiel ist der Dieselpartikelfilter zur Abscheidung von Emissionen kompakt und wartungsfrei. Außerdem verringert eine leicht zugängliche Handentlüftungspumpe die Anzahl der erforderlichen Filter. Das alles macht Ihre Einsätze weniger komplex und verringert Ihre Vorhalte- und Betriebskosten.

Schnelle und bequeme Flüssigkeitswartung

Im Pumpenraum befindet sich auch der Fernablasshahn des Kraftstofftanks, sodass Sie Wasser und Ablagerungen während Routinewartungen leicht ablassen können. Es gibt außerdem einen Motorölablasshahn, durch den Ölwechsel leicht ohne Werkzeuge durchgeführt werden können.



Rundum-Kundenservice

Unübertroffene Qualität auch beim Kundendienst

Weltweite Ersatzteilverfügbarkeit

Cat-Händler nutzen ein weltweites Ersatzteilnetzwerk, um die Betriebszeit der Maschinen zu maximieren. Darüber hinaus können sie Ihnen helfen, mit werksüberholten Cat-Komponenten Geld zu sparen.

Individuelle Finanzierungsoptionen

Berücksichtigen Sie sowohl die Finanzierungsoptionen als auch die alltäglichen Betriebskosten. Überlegen Sie, welche Händlerserviceleistungen in die Kosten der Maschine einbezogen werden und auf lange Sicht die Vorhalte- und Betriebskosten senken können.

Das Beste für Sie – heute und morgen

Reparieren, aufarbeiten oder ersetzen? Ihr Cat-Händler hilft Ihnen bei der Abschätzung der jeweiligen Kosten, damit Sie die für Ihr Unternehmen beste Entscheidung treffen können.



Nachhaltig

In jeder Hinsicht der Zeit voraus



- Der Motor C3.4B ist sparsam und erfüllt die Emissionsnormen gemäß Stufe IIIB.

Hydraulikbagger 313F L GC – Technische Daten

Motor

Motortyp	Cat C3.4B	
Bruttoleistung – SAE J1995 (metrisch)	55 kW	74 PS
Motorleistung – ISO 14396 (metrisch)	54 kW	72 PS
Nettoleistung – ISO 9249 (metrisch)	52 kW	70 PS
Bohrung	99 mm	
Hub	110 mm	
Hubraum	3,4 l	

- Der 313F L GC erfüllt die aktuellen Emissionsnormen gemäß Stufe IIIB.
- Unter 2300 m Einsatzhöhe ist keine Herabsetzung der Motorleistung erforderlich.
- Die angegebenen Nennleistungen wurden am Schwungrad gemessen. Bei der Messung war der Motor mit Lüfter, Luftfilter, Schalldämpfer und Drehstrom-Lichtmaschine ausgerüstet.
- Nennleistung bei 1800/min (Fahren).

Motordrehzahl

Betrieb	1700/min
Transportgeschwindigkeit	1800/min

Kette

Anzahl der Bodenplatten (je Seite)	46
Anzahl der Laufrollen (je Seite)	7
Anzahl der Tragrollen (je Seite)	1

Schwenkwerk

Schwendrehzahl	11,7/min
Schwenkmoment	30,9 kNm

Antrieb

Steigfähigkeit	30°/70 %
Max. Fahrgeschwindigkeit – Hoch	5,5 km/h
Max. Fahrgeschwindigkeit – Niedrig	3,6 km/h
Max. Zugkraft	109,9 kN

Hydrauliksystem

Hauptsystem – Max. Volumenstrom (gesamt)	240 l/min
Max. Druck – Ausrüstung	30,5 MPa
Höchstdruck – Fahren	30,5 MPa
Höchstdruck – Schwenken	23 MPa
Vorsteuerungssystem – Max. Druck	4120 kPa
Auslegerzylinder – Bohrung	110 mm
Auslegerzylinder – Hub	1015 mm
Stielzylinder – Bohrung	120 mm
Stielzylinder – Hub	1197 mm
Löffelzylinder – Bohrung	100 mm
Löffelzylinder – Hub	939 mm

Füllmengen

Kraftstofftankinhalt	250 l
Kühlsystem	17,9 l
Motoröl	8 l
Schwenkantrieb	3 l
Seitenantrieb	3 l
Hydrauliköl im System (einschließlich Tank)	164 l
Hydrauliköl im Tank	90,6 l

Schallpegel

Außen-Schalleistungspegel (ISO 6395:2008)*	99 dB(A)
Schalldruckpegel am Fahrerohr (ISO 6396:2008)	72 dB(A)

* EU-Richtlinie "2000/14/EG" geändert durch Richtlinie "2005/88/EG", bei 70 % der maximalen Lüfterdrehzahl.

- Die vorstehend angegebenen Schallpegelwerte gelten nur für bestimmte Betriebsbedingungen. Der Geräuschpegel am Fahrerohr kann je nach Motordrehzahl und Kühlgebläsestufe variieren. Unter Umständen ist ein Gehörschutz erforderlich, wenn die Fahrerkabine der Maschine nicht sachgemäß instandgehalten wurde oder Türen und Fenster im Dauereinsatz oder bei starker Geräusentwicklung geöffnet sind.

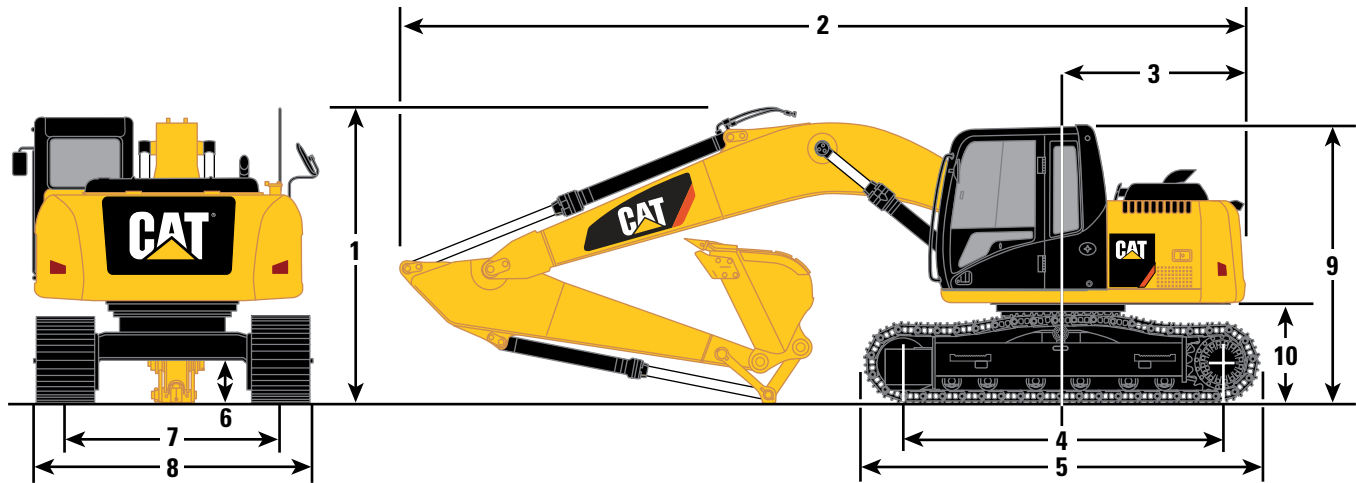
Normen

Bremsen	SAE J1026 APR90
Fahrerkabine/FOGS (Falling Object Guard Structure, Steinschlagschutz)	SAE J1356 FEB88 ISO 10262

Hydraulikbagger 313F L GC – Technische Daten

Abmessungen

Bei allen Angaben zu Abmessungen handelt es sich um Näherungswerte.

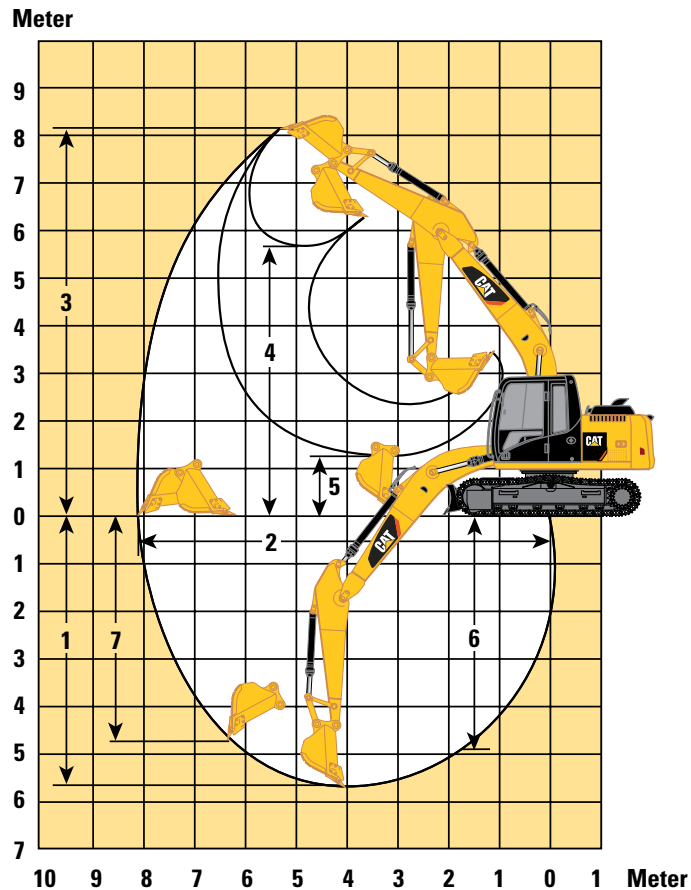


Auslegeroption	Standardausleger R4,65 m	
	R3,0 m	R2,5 m
Stieloptionen		
1 Transporthöhe	2830 mm	2830 mm
2 Transportlänge		
Ohne Schild	7700 mm	7680 mm
Mit Schild	7960 mm	7940 mm
3 Heckschwenradius	2180 mm	2180 mm
4 Tragende Kettenlänge	3040 mm	3040 mm
5 Unterwagenlänge	3750 mm	3750 mm
6 Bodenfreiheit	440 mm	440 mm
7 Spurweite	1990 mm	1990 mm
8 Transportbreite		
500-mm-Bodenplatten	2490 mm	2490 mm
600-mm-Bodenplatten	2590 mm	2590 mm
700-mm-Bodenplatten	2690 mm	2690 mm
9 Höhe über Fahrerkabine	2760 mm	2760 mm
Höhe über Fahrerkabine mit Dachschutz	2900 mm	2900 mm
10 Lichte Höhe bis Kontergewicht	880 mm	880 mm
Löffeltyp	GD	GD
Löffelschwenkradius	1220 mm	1220 mm
Löffelinhalt	0,53 m ³	0,53 m ³

Hydraulikbagger 313F L GC – Technische Daten

Arbeitsbereiche

Bei allen Angaben zu Abmessungen handelt es sich um Näherungswerte.

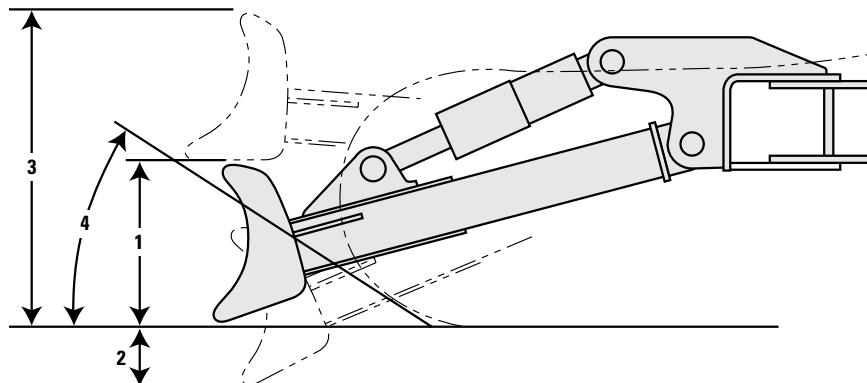


Auslegeroption

Standardausleger R4,65 m

Stieloptionen	R3,0 m	R2,5 m
1 Maximale Grabtiefe	6030 mm	5530 mm
2 Max. Ausladung auf Standebene	8620 mm	8170 mm
3 Maximale Ladehöhe	6340 mm	6100 mm
4 Minimale Ladehöhe	1530 mm	2020 mm
5 Maximale Grabtiefe bei Sohlenlänge 2440 mm	5850 mm	5330 mm
6 Maximale vertikale Grabtiefe	5310 mm	5000 mm
Losbrechkraft (SAE)	86 kN	86 kN
Losbrechkraft (ISO)	95 kN	95 kN
Reißkraft (SAE)	57 kN	64 kN
Reißkraft (ISO)	58 kN	65 kN
Löffeltyp	GD	GD
Löffelschwenkradius	1220 mm	1220 mm
Löffelinhalt	0,53 m ³	0,53 m ³

Schild



1 Schildhöhe	628 mm
2 Maximale Absenktiefe vom Boden aus	567 mm
3 Maximale Hubhöhe über dem Boden	998 mm
4 Böschungswinkel	23,3 Grad
Schildbreitenoptionen	2500 mm, 2600 mm, 2700 mm

Hydraulikbagger 313F L GC – Technische Daten

Einsatzgewichte und Bodendruck

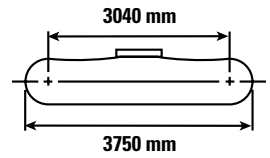
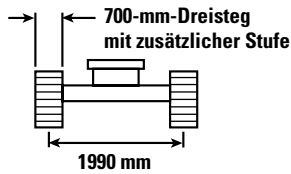
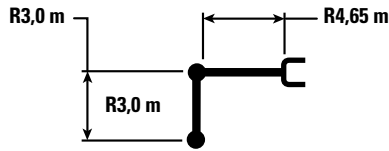
	Ausleger	Stiel	Löffel	700 mm		600 mm		500 mm	
				Dreisteg-Bodenplatten	Dreisteg-Bodenplatten	Dreisteg-Bodenplatten	Dreisteg-Bodenplatten	Dreisteg-Bodenplatten	Dreisteg-Bodenplatten
Ohne Schild	R4,65 m	R3,0 m	0,53 m³	13.800 kg	29,4 kPa	13.300 kg	33,1 kPa	13.300 kg	39,7 kPa
	R4,65 m	R2,5 m	0,53 m³	13.700 kg	29,2 kPa	13.200 kg	32,8 kPa	13.200 kg	39,4 kPa
Mit Schild				2700 mm		2600 mm		2500 mm	
	R4,65 m	R3,0 m	0,53 m³	14.600 kg	31,1 kPa	14.100 kg	35,0 kPa	14.100 kg	42,0 kPa
	R4,65 m	R2,5 m	0,53 m³	14.500 kg	30,9 kPa	14.000 kg	34,8 kPa	14.000 kg	41,7 kPa

Gewicht der Hauptbauteile

Grundmaschine (mit Auslegerzylinder, ohne Kontergewicht, Arbeitsausrüstung und Ketten)	4420 kg
L-Unterwagen	2650 kg
Kontergewicht	2500 kg
Ausleger (mit Leitungen, Bolzen und Stielzylinder)	
Standardausleger (R4,65 m)	1030 kg
Stiel (mit Leitungen, Bolzen, Löffelzylinder und Löffelumlenkung)	
R3,0 m	650 kg
R2,5 m	570 kg
Bodenplatten (L – für zwei Ketten)	
500-mm-Dreisteg	1570 kg
600-mm-Dreisteg	1630 kg
700-mm-Dreisteg	2070 kg
Schild	
Schild, 2500 mm	800 kg
Schild, 2600 mm	800 kg
Schild, 2700 mm	820 kg
Löffel	
GD 0,53 m³	460 kg

Hydraulikbagger 313F L GC – Technische Daten

Hubkraft Standardausleger – Kontergewicht: 2,45 t – ohne Löffel



Auslegerlänge	Einheit	1500 mm		3000 mm		4500 mm		6000 mm		7500 mm		Hubkraft		Hubhöhe
		Hyd.	Kipplast	Hyd.	Kipplast	Hyd.	Kipplast	Hyd.	Kipplast	Hyd.	Kipplast	Hyd.	Kipplast	
7500 mm	kg											*2550	*2550	4370
6000 mm	kg											*2100	*2100	5950
4500 mm	kg							*3150	2550			*2000	*2000	6860
3000 mm	kg					*3850	3800	*3450	2450			*2000	1800	7360
1500 mm	kg			*7550	6450	*4900	3550	3650	2350	*2150	1700	*2050	1650	7520
0 mm	kg			*7850	6000	5450	3350	3550	2250			*2300	1700	7380
-1500 mm	kg	*4500	*4500	*9300	5900	5350	3250	3500	2200			*2700	1850	6910
-3000 mm	kg	*7500	*7500	*8550	5950	5350	3250	3500	2200			3500	2200	6040
-4500 mm	kg			*6450	6150	*4050	3400					*4000	3350	4530



ISO 10567



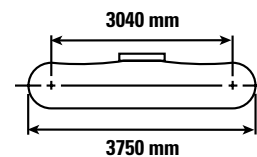
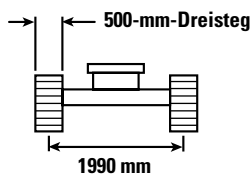
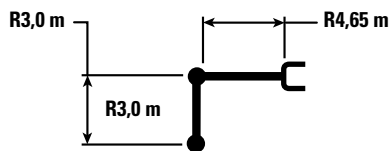
*Die Last ist nicht durch die Kipplast, sondern durch das Hydraulikhubvermögen begrenzt. Die angegebenen Lasten entsprechen der Norm ISO 10567:2007 für die Tragfähigkeit von Hydraulikbaggern. Sie betragen maximal 87 % der hydraulischen Hubkraft oder 75 % der Kipplast. Das Gewicht aller zusätzlichen Hubmittel muss von den oben angegebenen Hublasten abgezogen werden. Die Hublasten gelten für eine auf festem, eben tragendem Grund stehende Maschine. Die Verwendung eines Arbeitsgeräte-Anbaupunkts zum Befördern/Heben von Gegenständen kann die Hubleistung der Maschine beeinträchtigen.

Das Hubvermögen ändert sich bei den verschiedenen lieferbaren Bodenplatten um höchstens ±5 %.

Spezifische Produktbeschreibungen sind dem entsprechenden Betriebs- und Wartungshandbuch zu entnehmen.

Hydraulikbagger 313F L GC – Technische Daten

Hubkraft Standardausleger – Kontergewicht: 2,45 t – ohne Löffel



		1500 mm		3000 mm		4500 mm		6000 mm		7500 mm		mm		
7500 mm	kg											*2550	*2550	4370
6000 mm	kg											*2100	*2100	5950
4500 mm	kg							*3150	2450			*2000	1950	6860
3000 mm	kg					*3850	3700	*3450	2400			*2000	1700	7360
1500 mm	kg			*7550	6250	*4900	3450	3550	2250	*2150	1600	*2050	1600	7520
0 mm	kg			*7850	5800	5300	3250	3400	2150			*2300	1600	7380
-1500 mm	kg	*4500	*4500	*9300	5650	5150	3100	3350	2100			*2700	1750	6910
-3000 mm	kg	*7500	*7500	*8550	5700	5150	3100	3400	2150			3350	2100	6040
-4500 mm	kg			*6450	5950	*4050	3250					*4000	3250	4530



ISO 10567



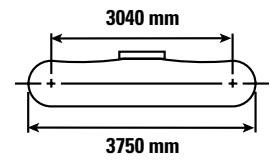
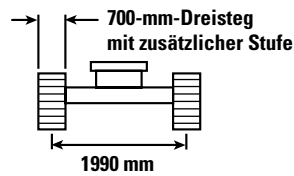
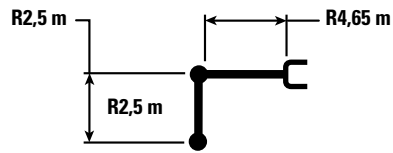
*Die Last ist nicht durch die Kipplast, sondern durch das Hydraulikhubvermögen begrenzt. Die angegebenen Lasten entsprechen der Norm ISO 10567:2007 für die Tragfähigkeit von Hydraulikbaggern. Sie betragen maximal 87 % der hydraulischen Hubkraft oder 75 % der Kipplast. Das Gewicht aller zusätzlichen Hubmittel muss von den oben angegebenen Hublasten abgezogen werden. Die Hublasten gelten für eine auf festem, eben tragendem Grund stehende Maschine. Die Verwendung eines Arbeitsgeräte-Anbaupunkts zum Befördern/Heben von Gegenständen kann die Hubleistung der Maschine beeinträchtigen.

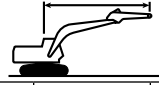
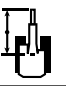
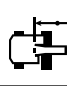
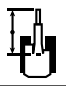
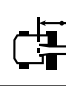
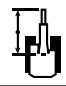


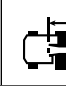

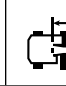
Das Hubvermögen ändert sich bei den verschiedenen lieferbaren Bodenplatten um höchstens ±5 %.

Spezifische Produktbeschreibungen sind dem entsprechenden Betriebs- und Wartungshandbuch zu entnehmen.

Hydraulikbagger 313F L GC – Technische Daten

Hubkraft Standardausleger – Kontergewicht: 2,45 t – ohne Löffel



		1500 mm		3000 mm		4500 mm		6000 mm				mm
												
6000 mm	kg					*3350	*3350			*2450	*2450	5380
4500 mm	kg					*3550	*3550	*3500	2500	*2250	*2250	6370
3000 mm	kg			*5850	*5850	*4350	3750	*3750	2450	*2250	1950	6900
1500 mm	kg			*8450	6350	*5300	3550	3650	2350	*2350	1850	7080
0 mm	kg			*6900	6050	5500	3350	3600	2300	*2600	1900	6930
-1500 mm	kg	*4850	*4850	*9200	6000	5400	3300	3550	2250	*3100	2050	6430
-3000 mm	kg	*8750	*8750	*8050	6100	5450	3350			4100	2600	5480



ISO 10567



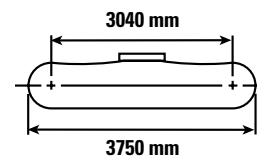
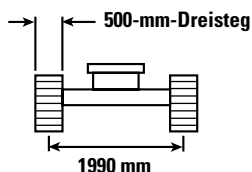
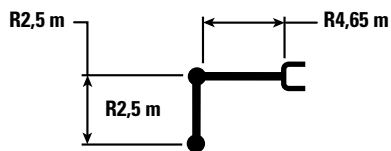
*Die Last ist nicht durch die Kipplast, sondern durch das Hydraulikhubvermögen begrenzt. Die angegebenen Lasten entsprechen der Norm ISO 10567:2007 für die Tragfähigkeit von Hydraulikbaggern. Sie betragen maximal 87 % der hydraulischen Hubkraft oder 75 % der Kipplast. Das Gewicht aller zusätzlichen Hubmittel muss von den oben angegebenen Hublasten abgezogen werden. Die Hublasten gelten für eine auf festem, eben tragendem Grund stehende Maschine. Die Verwendung eines Arbeitsgeräte-Anbaupunkts zum Befördern/Heben von Gegenständen kann die Hubleistung der Maschine beeinträchtigen.

Das Hubvermögen ändert sich bei den verschiedenen lieferbaren Bodenplatten um höchstens $\pm 5\%$.

Spezifische Produktbeschreibungen sind dem entsprechenden Betriebs- und Wartungshandbuch zu entnehmen.

Hydraulikbagger 313F L GC – Technische Daten

Hubkraft Standardausleger – Kontergewicht: 2,45 t – ohne Löffel



Auslegerlänge	Einheit	1500 mm		3000 mm		4500 mm		6000 mm		mm		
		Hydraulik	Kipplast	Hydraulik	Kipplast	Hydraulik	Kipplast	Hydraulik	Kipplast	Hydraulik	Kipplast	
6000 mm	kg					*3350	*3350			*2450	*2450	5380
4500 mm	kg					*3550	*3550	*3500	2450	*2250	2200	6370
3000 mm	kg			*5850	*5850	*4350	3650	3650	2350	*2250	1900	6900
1500 mm	kg			*8450	6100	*5300	3400	3550	2300	*2350	1800	7080
0 mm	kg			*6900	5800	5300	3250	3450	2200	*2600	1800	6930
-1500 mm	kg	*4850	*4850	*9200	5750	5200	3200	3400	2150	*3100	2000	6430
-3000 mm	kg	*8750	*8750	*8050	5850	5250	3200			3950	2500	5480



ISO 10567



*Die Last ist nicht durch die Kipplast, sondern durch das Hydraulikhubvermögen begrenzt. Die angegebenen Lasten entsprechen der Norm ISO 10567:2007 für die Tragfähigkeit von Hydraulikbaggern. Sie betragen maximal 87 % der hydraulischen Hubkraft oder 75 % der Kipplast. Das Gewicht aller zusätzlichen Hubmittel muss von den oben angegebenen Hublasten abgezogen werden. Die Hublasten gelten für eine auf festem, eben tragendem Grund stehende Maschine. Die Verwendung eines Arbeitsgeräte-Anbaupunkts zum Befördern/Heben von Gegenständen kann die Hubleistung der Maschine beeinträchtigen.

Das Hubvermögen ändert sich bei den verschiedenen lieferbaren Bodenplatten um höchstens ±5 %.

Spezifische Produktbeschreibungen sind dem entsprechenden Betriebs- und Wartungshandbuch zu entnehmen.

Hydraulikbagger 313F L GC – Technische Daten

Arbeitsgeräte-Zuordnung* 313F L GC

Unterwagen	Ohne Schild		Mit Schild	
Auslegerausführung	Standardausleger		Standardausleger	
Stielgröße	R2,5 m	R3,0 m	R2,5 m	R3,0 m
Hydraulikhammer	H95Es H110Es H115Es	H95Es H110Es H115Es	H95Es H110Es H115Es	H95Es H110Es H115Es
Spezieller Schnellwechsler	Diese Arbeitsgeräte sind für den 313F L GC lieferbar. Fragen Sie Ihren Cat-Händler nach dem passenden Gerät.			

*Nicht in allen Regionen verfügbar. Die maximale Gewichtsbeschränkung für die Überrollschutz-Zulassung liegt bei 14.700 kg. Die Eignung hängt von der jeweiligen Baggerausführung ab. Fragen Sie Ihren Cat-Händler nach den in Ihrer Region jeweils angebotenen passenden Arbeitsgeräten.

Löffelspezifikationen und Einsetzbarkeit

	Breite	Kapazität	Gewicht	Füllung	Standardausleger	
	mm	m ³	kg	%	R2,5 m	R3,0 m
Ohne Schnellwechsler						
General Duty (GD, Universaleinsatz)	600	0,31	315	100	●	●
	750	0,41	362	100	●	●
	900	0,53	411	100	●	●
	1000	0,60	436	100	●	●
	1100	0,68	470	100	●	⊙
Heavy Duty (HD, Schwereinsatz)	450	0,20	276	100	●	●
Maximale Last bei Bolzenbefestigung (Nutzlast plus Löffelgewicht)				kg	1930	1710
Mit Schnellwechsler (CW20/CW20s)						
General Duty (GD, Universaleinsatz)	450	0,20	300	100	●	●
	500	0,24	309	100	●	●
	600	0,31	328	100	●	●
	750	0,41	374	100	●	●
	900	0,53	423	100	●	●
	1000	0,60	452	100	●	⊙
	1100	0,68	482	100	⊙	⊖
	1200	0,76	511	100	⊖	○
Heavy Duty (HD, Schwereinsatz)	500	0,24	319	100	●	●
	1200	0,76	511	100	⊖	○
Maximale Last mit Schnellwechsler (Nutzlast plus Löffelgewicht)				kg	1720	1500

Die angegebenen Lasten entsprechen der Norm EN474 für Hydraulikbagger und betragen maximal 87 % des hydraulischen Hubvermögens oder 75 % der Kipplast bei auf der Standebene vollständig ausgefahrener Arbeitsausrüstung mit eingezogenem Löffel.

Löffelinhalt gemäß ISO 7451.

Löffelgewicht mit langen Zahnsitzen.

Caterpillar empfiehlt die Verwendung geeigneter Arbeitsgeräte, damit die Kunden den maximalen Wert aus unseren Produkten ziehen. Die Verwendung von Arbeitsgeräten, einschließlich Löffeln, die außerhalb der Empfehlung und Technischen Daten von Caterpillar für Gewicht, Abmessungen, Volumenstrom, Druck usw. liegen, kann zu einer nicht optimalen Leistung führen, einschließlich, ohne jedoch darauf beschränkt zu sein, Produktion, Standsicherheit, Zuverlässigkeit und Langlebigkeit von Bauteilen. Nicht bestimmungsgemäße Verwendung eines Arbeitsgeräts führt zum Ausbogen, Ausbrechen, Verdrehen und/oder Verhaken von schweren Lasten und verkürzt die Lebensdauer von Ausleger und Stiel.

Maximales Schüttgewicht

- 2100 kg/m³ oder mehr
- ⊙ 1800 kg/m³ oder mehr
- ⊖ 1500 kg/m³ oder weniger
- 1200 kg/m³ oder weniger

Standardausrüstung

Standardausrüstung kann je nach Auslieferungsland variieren. Nähere Auskünfte erhalten Sie bei Ihrem Cat-Händler.

FAHRERKABINE

- Frontscheibe, Zweiteilig (70-30), verschiebbar, Scheibenwischer-/Waschanlage mit Radialbewegung
- Spiegel
- Fahrerkabine mit Druckbelüftung und Filterung
- Verbundglas-Frontscheibe oben, andere Scheiben aus gehärtetem Glas
- Schiebefenster (linke Fahrerkabinentür oben)
- Untere Windschutzscheibe herausnehmbar, Halterung zur Aufbewahrung in der Fahrerkabine
- Ausstellbares Dachfenster
- Innenraum:
 - Kleiderhaken
 - Getränkehalter
 - Dokumentenfach
 - Innenbeleuchtung
 - AM/FM-Radiovorrichtung (DIN-Größe)
 - Zwei 12-V-Stereolautsprecher
 - Ablage für Verpflegungsbox oder Werkzeugkasten
 - Stromversorgung (10 A, 12 V)
 - Joystick mit Rändelradmodulation für kombinierte Zusatzsteuerung
 - Klimaanlage, Heizung und Entfroster mit Klimaanlage
- Sitz:
 - Verstellbarer Sitz mit hoher Rückenlehne, beheizbar und luftgedert
 - Sicherheitsgurt, 51 mm
 - Verstellbare Armlehne
 - Höhenverstellbare Joystick-Konsolen
 - Sperrhebel für alle Funktionen
 - Fahrpedale mit abnehmbaren Handhebeln
 - Vorrüstung für zwei Zusatzpedale
 - Zwei Fahrgeschwindigkeiten
 - Fußmatte, waschbar

- Monitor:
 - Uhr
 - Videofähig
 - LC-Farbdisplay mit Anzeige für Warnhinweise, Filter-/Flüssigkeitswechsel und Arbeitsstunden
 - Sprachdisplay (Vollgrafik und Vollfarbdisplay)
 - Maschinenzustand, Fehlercode, Tool-Modus-Einstellungsinformation
 - Füllstandprüfung bei Start für Hydrauliköl, Motoröl und Motorkühlmittel
 - Warnanzeige, Filter-/Flüssigkeitswechsel und Arbeitsstunden
- Kraftstoffverbrauchsanzeige

ELEKTRIK

- 50-A-Drehstromgenerator
- Schutzschalter
- Standardbatterie, -18 °C
- Elektrische Betankungspumpe

MOTOR

- Dieselmotor C3.4B
- Emissionspaket Stufe IIIB
- Leistung bis 2300 m Höhe ohne Höhenlagendrosselung
- Motordrehzahlautomatik
- Wasserabscheider in der Kraftstoffleitung einschließlich Wasserstandsensoren und Anzeige
- Hochleistungseinstellung
- Schnellwechselluftfilter mit Radialdichtring
- Handentlüftungspumpe
- Kühlsystem in Parallelanordnung
- Vorfilter mit Wasserabscheider und Wasserabscheider-Anzeigeschalter
- Sekundär-Kraftstofffilter

HYDRAULIKSYSTEM

- Rückschwenk-Dämpfungsventil
- Automatische Drehwerk-Feststellbremse
- Hochleistungs-Rücklauffilter für Hydrauliköl
- Krankreise mit Energieverwertung
- Vorrüstung für Hochleistungs-Blockventil sowie Mitteldruck- und Schnellwechsellventil
- Vorrüstung für weitere Zusatzpumpen und -kreise
- Notsenkeinrichtungen Ausleger und Stiel

BELEUCHTUNG

- Halogen-Auslegerscheinwerfer (links)
- Abschaltverzögerung für Ausleger- und Fahrerkabinebeleuchtung
- Außenleuchten in das Stauraumgehäuse integriert

UNTERWAGEN/OBERWAGEN

- Fettgeschmierte Laufwerkskette GLT2, Harzdichtung
- Zugöse am Grundrahmen
- Bodenschutz

KONTERGEWICHT

- 2,45 t

SICHERHEIT

- Cat-Einschlüssel-Sicherheitsschließsystem
- Türschlösser
- Sicherheitsverschlüsse an Kraftstoff- und Hydrauliktanks
- Abschließbarer Werkzeug-/Stauraum
- Signal-/Warnhorn
- Zusätzlicher Motorabstellschalter
- Spiegel
- Vorrüstung Rückfahrkamera
- Notausstieg (Heckscheibe)
- Vorrüstung Anschluss Rundumkennleuchte

Sonderausrüstung

Sonderausrüstung kann variieren. Nähere Auskünfte erhalten Sie bei Ihrem Cat-Händler.

HYDRAULIKSYSTEM

- HP-Hydraulikleitungen für Kran
- Kombi-Hydraulikleitungen für Kran
- Schnellwechsler-Hydraulikleitungen für Kran
- Universal Schnellwechsler-Steuerung

FAHRERKABINE

- Regenabweiser
- AM/FM-Radio mit zusätzlichem MP3-Audio-Anschluss

KETTE

- Dreisteg-Bodenplatten, 500 mm
- Dreisteg-Bodenplatten, 600 mm
- Dreisteg-Bodenplatten, 700 mm

SCHILD

- 2500-mm-Schild mit auswechselbarem Schneidmesser
- 2600-mm-Schild mit auswechselbarem Schneidmesser
- 2700-mm-Schild mit auswechselbarem Schneidmesser

SCHUTZVORRICHTUNGEN

- Steinschlagschutz mit Gittern für Dach und Frontscheibe
- Laufrollenschutz, Mitte
- Drehdurchführungsschutz

ARBEITSAUSRÜSTUNG

- Standardausleger 4,65 m (mit BLCV/SLCV)
 - Stiel R3,0 m
 - Stiel R2,5 m
 - Löffelumlenkung (mit Huböse)
 - Universal-Schnellwechsler

BELEUCHTUNG

- Arbeitsscheinwerfer Fahrerkabine, Halogen, mit Ausschaltverzögerung
- Arbeitsscheinwerfer Ausleger, Halogen, rechts

SICHERHEIT

- Steinschlagschutzgitter (FOGS, Falling Object Guard Structure)
- Sicherheitssystem vorhanden (MSS, Machine Security System)

INTEGRIERTE TECHNOLOGIEN

- Product Link



Mit unseren rund 40 Niederlassungen in Deutschland und Österreich sind wir immer in der Nähe Ihres Standortes oder Ihrer Baustelle. Der Zeppelin Service steht Ihnen rund um die Uhr zur Verfügung. Wir liefern 98 % aller Ersatzteile innerhalb von 24 Stunden.

Zeppelin Baumaschinen GmbH

Graf-Zeppelin-Platz 1
D-85748 Garching bei München
Tel. 089 32000-0 • Fax 089 32000-111
zeppelin-cat@zeppelin.com
www.zeppelin-cat.de

Zeppelin Österreich GmbH

Zeppelinstraße 2
A-2401 Fischamend bei Wien
Tel. 02232 790-0 • Fax 02232 790-262
marketing@zeppelin-cat.at
www.zeppelin-cat.at

Weitere Informationen zu Cat-Produkten, Händler-Service und Industrielösungen finden Sie auf unserer Website unter www.cat.com

© 2015 Caterpillar
Alle Rechte vorbehalten.

Technische Änderungen vorbehalten. Abgebildete Maschinen können Sonderausüstung aufweisen. Ihr Cat-Händler informiert Sie gern über lieferbare Ausrüstungsoptionen.

CAT, CATERPILLAR, SAFETY.CAT.COM, die entsprechenden Logos, "Caterpillar Yellow" und das "Power Edge"-Handelszeichen sowie die hierin verwendeten Unternehmens- und Produktidentitäten sind Markenzeichen von Caterpillar Inc. und dürfen nicht ohne Genehmigung verwendet werden.

VisionLink ist ein in den USA und anderen Ländern eingetragenes Markenzeichen von Trimble Navigation Limited.

AGHQ7360 (02-2015)
(Übersetzung: 03-2015)
(Europa)

