



Cat[®] TH414C

TELEHANDLER

Technische Daten

Motor

Modell	Cat [®] C3.4B*
Bruttoleistung	75 kW/101 hp
Maximaldrehmoment	420 Nm/1400/min
Bohrung	99 mm
Hub	110 mm
Hubraum	3,4 l

*Erfüllt EU-Emissionsvorschriften Stufe IIIB.

Gewichtsangaben

Einsatzgewicht mit Gabelträger und Gabeln 10.205 kg

Betriebsdaten

Maximale Tragfähigkeit	3700 kg
Maximale Hubhöhe	13.700 mm
Maximale Reichweite	9225 mm
Höchstgeschwindigkeit	30 km/h
Tragfähigkeit bei maximaler Höhe	
Abstützpratzen angehoben	1750 kg
Abstützpratzen abgesenkt	3000 kg
Traglast bei maximaler Reichweite	
Abstützpratzen angehoben	350 kg
Abstützpratzen abgesenkt	1150 kg
Wenderadius, außen, über Reifen	3805 mm

Füllmengen

Kraftstofftank	150 l
Hydrauliktank	90 l

Reifen

Standard	15.5/80-24 16PR
----------	-----------------

Bremsen

Betriebsbremsen	Servogestützt an Vorderachse
Feststellbremsen	Mechanisch an Vorderachse

Hydrauliksystem

Maximaler Systemdruck	250 bar
Maximaler Pumpenförderstrom	113 l/min
Pumpenbauart	Lastgeregelte Axialkolben-Verstellpumpe
Zusatzhydraulik	
Intervallbetrieb	80 l/min
Dauerleistung	60 l/min

Getriebestufen

Vorwärts	
1	7,1 km/h
2	13,6 km/h
3	20,1 km/h
4	30 km/h
Rückwärts	
1	7,1 km/h
2	13,5 km/h
3	29,8 km/h

Hydrauliktaktzeiten

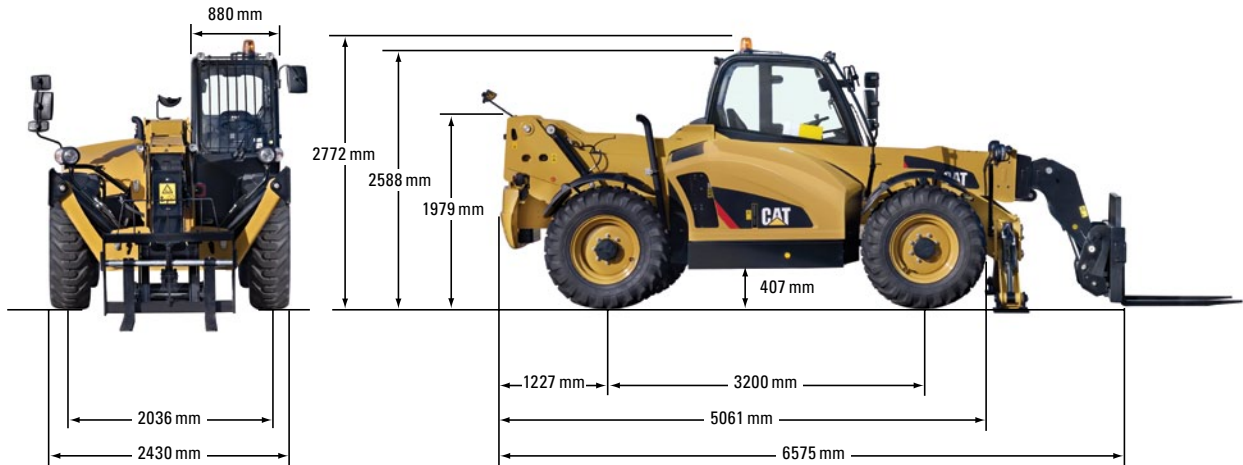
Ausleger heben	14,0 Sekunden
Ausleger senken	11,9 Sekunden
Ausleger einfahren	12,7 Sekunden
Ausleger ausfahren	10,3 Sekunden
Vorkippen	3,5 Sekunden
Rückkippen	3,0 Sekunden
Mehrfachansteuerung	
Heben/ausfahren	23,0 Sekunden
Senken/einfahren	13,4 Sekunden
Zugkraft (Motor 74,5 kW)	75,8 kN
Schaufelausbrechkraft gemäß ISO 8313	65 kN
Auslegerausbrechkraft	45 kN

Schallpegel

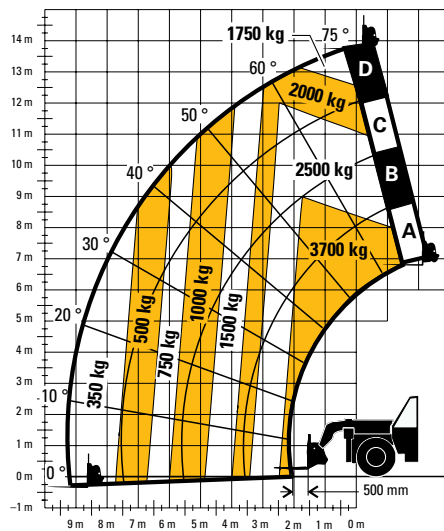
Schalldruckpegel	77 dB(A)
Außengeräuschpegel (Motor 74,5 kW)	106 dB(A)

Telehandler TH414C

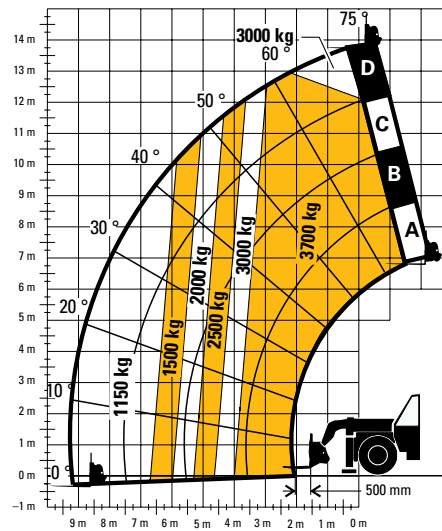
Abmessungen (Bei allen Maßangaben handelt es sich um Zirkawerte.)



Traglastdiagramm und Abmessungen



Abstützpratzen angehoben



Abstützpratzen abgesenkt

WICHTIG

Die aufgeführten Nenn-Traglasten gelten für eine mit Gabelträger und Palettengabeln ausgerüstete Maschine. Die Maschine muss waagrecht auf festem Boden stehen, und die Reifen dürfen nicht beschädigt sein und müssen den richtigen Reifendruck aufweisen. Maschinendaten und Standsicherheit basieren auf den Nenn-Traglasten bei bestimmten Auslegerwinkeln

und -längen. (Wenn die Werte im Grenzbereich liegen, erörtern Sie den vorgesehenen Einsatz bitte mit Ihrem Händler.)

Die zulässigen Traglasten dürfen **AUF KEINEN FALL** überschritten werden, um die Stand- und Maschinensicherheit nicht zu gefährden.

Tragfähigkeit einer Maschine **NIEMALS** durch Kippversuche ermitteln.

Da unsere Produkte fortlaufend verbessert werden, sind Änderungen von Maschinendaten und/oder Ausrüstung ohne vorherige Ankündigung vorbehalten.

Nähere Informationen über Cat-Produkte, Serviceleistungen der Händler und Industrielösungen finden Sie auf unserer Website unter www.cat.com

© 2013 Caterpillar Inc.
Alle Rechte vorbehalten
Gedruckt in den USA

Die Ausrüstung kann je nach Auslieferungsland unterschiedlich sein. Genaue Informationen erhalten Sie bei Ihrem Cat-Händler.

CAT, CATERPILLAR, SAFETY.CAT.COM, die entsprechenden Logos, "Caterpillar Yellow" und das "Power Edge"-Handelszeichen sowie die hierin verwendeten Unternehmens- und Produktidentitäten sind Markenzeichen von Caterpillar Inc. und dürfen nicht ohne Genehmigung verwendet werden.

AGHQ7026 (06-13)
Übersetzung (07-13)

